

Servidor de gestión central (CMS) para SMA

Un potente equipo virtual para informes sencillos, alta disponibilidad y la gestión eficaz de dispositivos

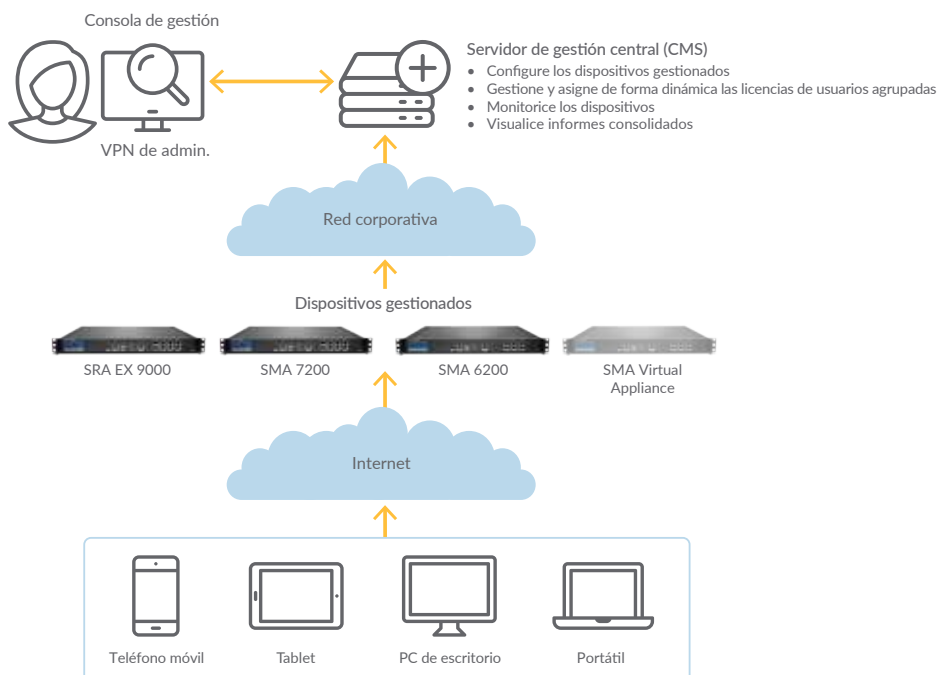
El Servidor de gestión central (CMS) de SonicWall proporciona a organizaciones, empresas distribuidas y proveedores de servicios una herramienta potente e intuitiva para gestionar e implementar de forma rápida y centralizada las soluciones Secure Mobile Access (SMA) de SonicWall. Para las empresas medianas o grandes, CMS optimiza la gestión de las políticas de seguridad y la implementación de los dispositivos, minimizando al mismo tiempo el esfuerzo de administración. Para los proveedores de servicios, CMS simplifica la gestión de la seguridad de múltiples clientes y crea oportunidades de ingresos adicionales. Los administradores pueden agrupar soluciones CMS para ofrecer un mayor nivel de redundancia y escalabilidad.

Servidor de gestión central (CMS) para SMA

SonicWall CMS proporciona a las organizaciones una única interfaz de usuario administrativa para gestionar múltiples dispositivos SMA. CMS puede implementarse en su nube privada como dispositivo virtual, o en una nube pública utilizando un modelo BYOL (Traiga su propia licencia) en Amazon Web Services (AWS). El administrador puede utilizar la Consola de gestión centralizada (CMC) de CMS para gestionar todos los dispositivos SMA, independientemente de su ubicación. CMS y los dispositivos gestionados se integran estrechamente a través de comunicaciones nativas protegidas mediante TLS. CMS no requiere dispositivos ni hardware dedicados. Gestiona los dispositivos que utilizan SMA OS 11.4 o superior.

Ventajas:

- Ofrezca servicios prácticamente sin interrupciones.
- Reduzca los costes de capital con clústeres de alta disponibilidad en combinación con dispositivos físicos y virtuales.
- Proporcione una reconexión sin impacto alguno para los usuarios en centros de datos de una red global en malla.
- Simplifique y gestione certificados SSL, licencias FIPS e implementaciones de políticas en todos los dispositivos o en dispositivos seleccionados.
- Personalice los dashboards visuales para monitorizar eventos históricos y en tiempo real.
- Reduzca el esfuerzo de mantenimiento automatizando las tareas rutinarias y planificando actividades.
- Obtenga la información relevante que necesita para tomar decisiones acertadas.
- Controle y prevea fácilmente los costes, utilizando un sencillo modelo de licencias de suscripción.
- Implemente CMS en su nube privada como dispositivo virtual, o en una nube pública utilizando un modelo BYOL (Traiga su propia licencia) en Amazon Wen Services (AWS).



Prestaciones:

Equilibrio de carga global – El Optimizador de tráfico global (GTO) de SonicWall ofrece funciones globales e inteligentes de equilibrio de carga sin impacto alguno para los usuarios. El tráfico es enrutado al centro de datos más optimizado y de mayor rendimiento.

Alta disponibilidad dinámica – Los dispositivos gestionados que utilizan SMA OS 12.0 o superior pueden configurarse como clústeres de alta disponibilidad Activos/Activos o Activos/En espera para ofrecer redundancia, disponibilidad y fiabilidad, tanto si se implementan en un centro de datos individual como en múltiples centros de datos geográficamente dispersos.

Reconexión de impacto cero – La persistencia de sesión universal ofrece reconexión de alto rendimiento y baja latencia en un clúster global de alta disponibilidad. En el caso de que un dispositivo SMA se desconecte, no es necesario que los usuarios vuelvan a introducir sus credenciales de inicio de sesión, lo cual proporciona una experiencia de usuario fluida y mejora la productividad del personal.¹

Rendimiento escalable – Permite escalar el rendimiento y eliminar la existencia de un punto único de fallo mediante la agrupación de dispositivos. La agrupación horizontal en clústeres soporta la mezcla de dispositivos SMA físicos y virtuales.

Licencias dinámicas – Ya no es necesario asignar licencias de usuarios a los dispositivos SMA individuales. Los usuarios pueden ser distribuidos y reasignados dinámicamente entre los dispositivos gestionados, en base a la demanda.

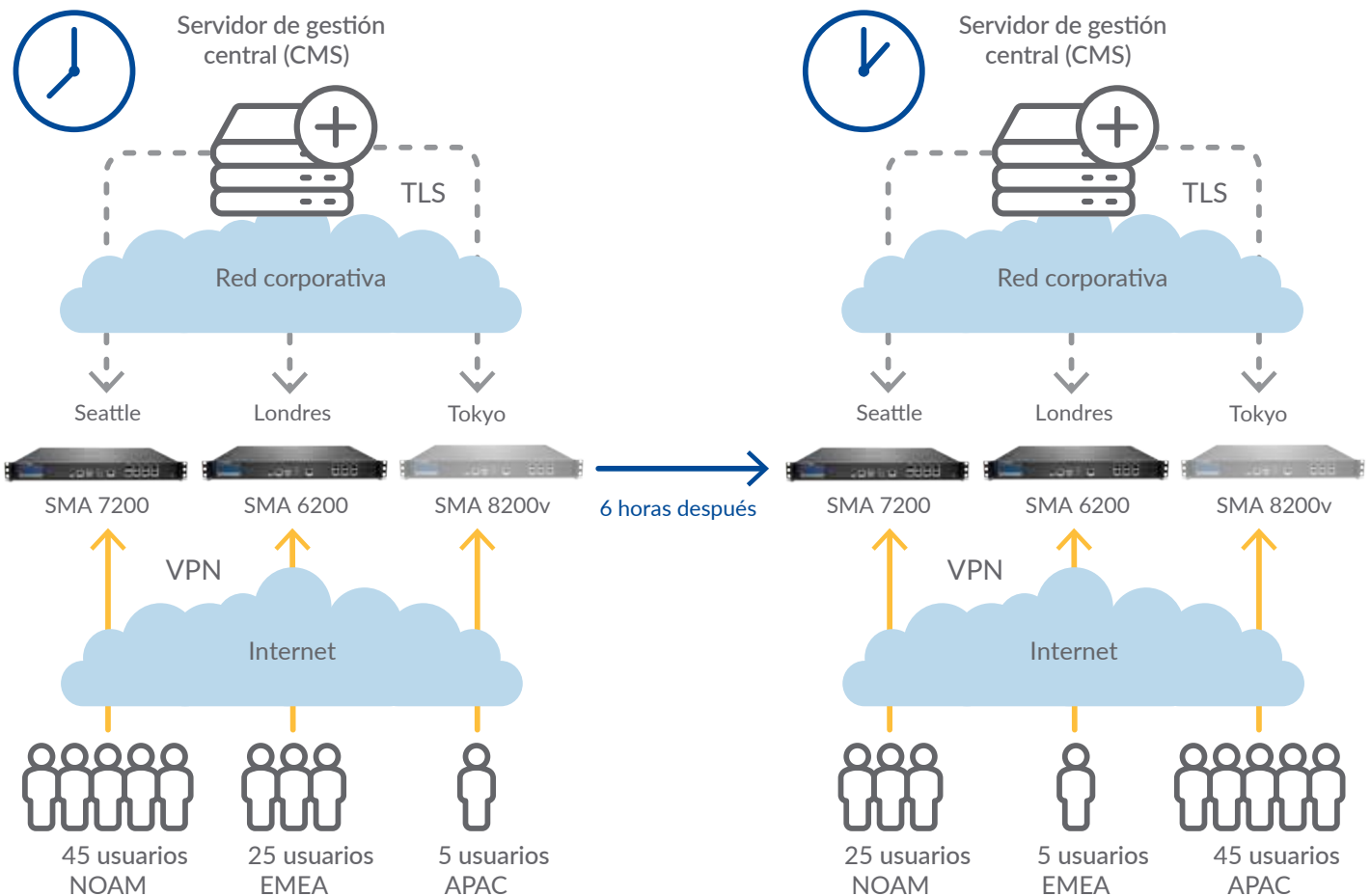
Gestión centralizada – CMS incluye la consola de gestión centralizada (CMC), que proporciona funciones de gestión centralizada basadas en Web para todas las prestaciones de SMA.

Alertas personalizadas – Se pueden configurar las alertas para generar traps SNMP monitorizados por el NMS (Sistema de gestión de red) de cualquier infraestructura de TI. Asimismo, los administradores pueden configurar alertas para que Capture ATP realice escaneados de archivos y para comprobar el uso del espacio en disco a fin de que se tomen medidas inmediatas.

Monitorización en tiempo real – El dashboard de SonicWall CMS proporciona a los administradores de TI una única consola para monitorizar el estado de todos los dispositivos SMA y visualizar información útil, como la actividad de la red, el uso de las licencias y la capacidad, etc. Los administradores pueden personalizar el dashboard, visualizar los datos y generar informes ad hoc fácilmente utilizando la interfaz intuitiva.

Integración con SIEM – La transmisión en tiempo real a recopiladores de datos SIEM centrales permite a los equipos de seguridad correlacionar actividades basadas en eventos para analizar el flujo de trabajo de extremo a extremo de un usuario o una aplicación en concreto. Esto resulta vital para la gestión de incidentes de seguridad y la realización de análisis forenses.

Mantenimiento automatizado – SonicWall CMS viene con un planificador integrado que permite a los administradores de TI automatizar las tareas de mantenimiento, como la implementación de políticas, la replicación de ajustes de configuración, la implementación de parches de firmware o actualizaciones y el reinicio de servicios; todo ello sin intervención manual.



¹Soportado en SMA OS 12.1 o superior

Soporte 24x7 – No se requiere ninguna licencia de soporte adicional. Las licencias de usuarios agrupadas centrales incluyen cobertura las 24 horas.

Licencias de usuarios centrales

Ya no es necesario aplicar licencias de usuario a cada uno de los dispositivos SMA. El Servidor de gestión central (CMS) es capaz de gestionar un grupo de licencias de usuarios y asignarlas de forma dinámica entre los dispositivos gestionados. CMS distribuye el grupo de licencias entre los dispositivos gestionados en base a la demanda en tiempo real. En el caso de que un dispositivo gestionado no sea capaz de comunicarse con el CMS, el dispositivo "huérfano" puede funcionar durante 7 días con su licencia alquilada y utilizar el 100% de las licencias de usuarios de CMS.

Los clientes con dispositivos distribuidos por todo el mundo pueden beneficiarse de la fluctuante demanda de licencias de usuarios consecuencia de las diferencias horarias. CMS reasigna las licencias de dispositivos de zonas geográficas en las que el uso ha disminuido durante las horas no laborables/nocturnas a dispositivos gestionados en otras zonas donde la demanda de los usuarios ha aumentado. Los clientes con dispositivos situados detrás de equilibradores de carga pueden beneficiarse de la distribución dinámica de las licencias entre los dispositivos gestionados, dado que el equilibrador de carga distribuye las solicitudes de conexión entre los dispositivos gestionados.

SonicWall proporciona flexibilidad a las organizaciones para que puedan elegir la opción de licencia que mejor se ajuste a sus necesidades. Hay disponibles licencias de usuarios centrales a modo de opción de suscripción por tiempo limitado, que incluye soporte 24x7, o como opción perpetua que requiere un contrato fijo de soporte activo. Para organizaciones que deseen una opción de licencias para un uso específico, SonicWall ofrece opciones por niveles con licencias ActiveSync.²

Además, las organizaciones pueden escalar la capacidad temporalmente en casos de interrupción del negocio o de emergencia utilizando licencias Spike.³

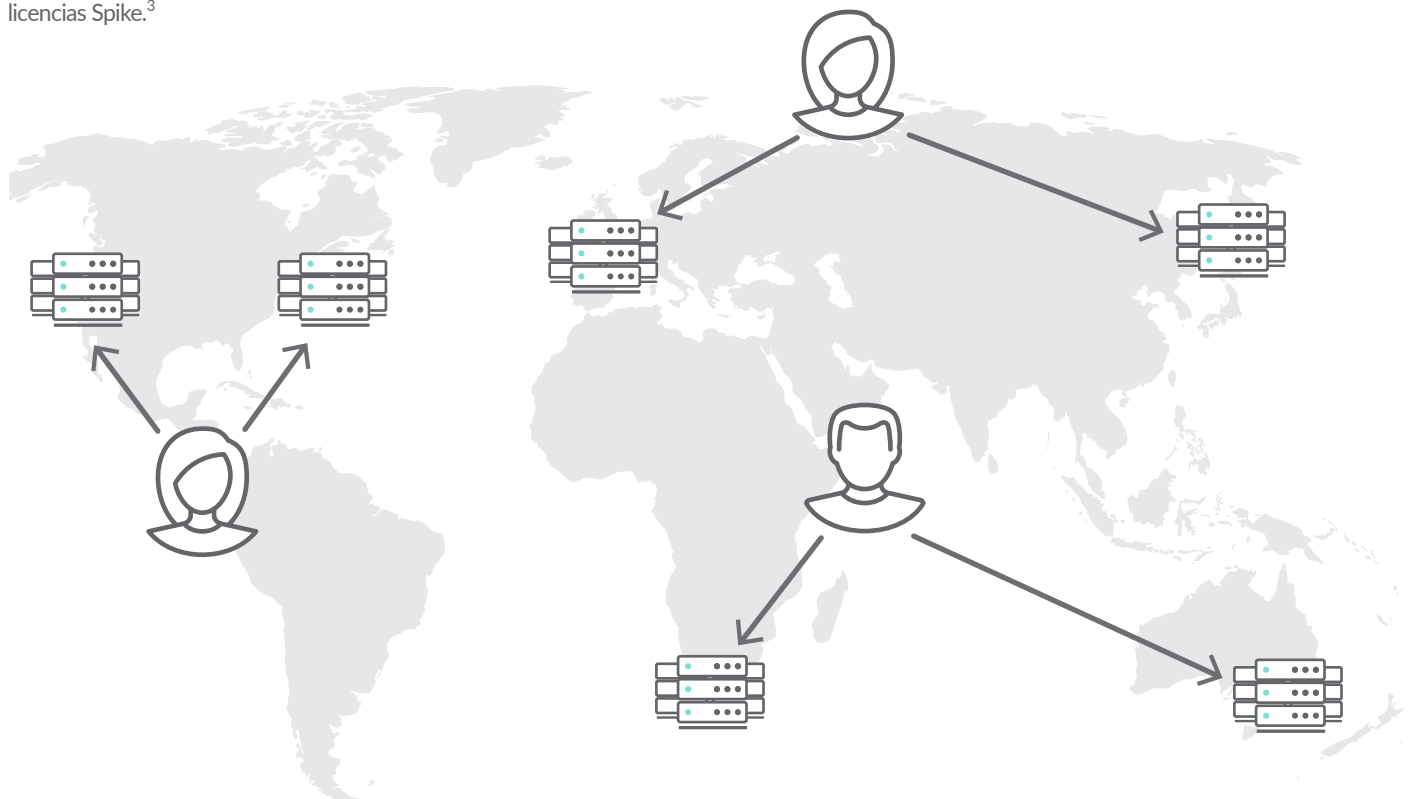
Alta disponibilidad global

SonicWall CMS proporciona una solución de llave en mano para ofrecer un alto nivel de continuidad de negocio y escalabilidad. La Alta disponibilidad global (GHA) proporciona al propietario del servicio una serie de herramientas que le permiten ofrecer un servicio sin interrupciones, y a las organizaciones de servicios la capacidad de cumplir SLAs muy agresivos.

GHA soporta la agrupación en clústeres Activos/Activos y Activos/En espera tanto con un dispositivo físico como con una combinación de dispositivos físicos y virtuales, ya sea en un centro de datos individual o en un centro de datos geográficamente disperso. Esto reduce considerablemente los costes iniciales de capital para los clientes, dado que los dispositivos se utilizan constantemente de forma activa, en lugar de perder valor en un centro de datos esperando a que se produzca un desastre.

GHA permite a los dispositivos SMA escalar su rendimiento mediante la implementación de múltiples dispositivos, eliminando así la existencia de un punto único de fallo. Esto proporciona resiliencia tanto si el departamento de TI implementa 2 dispositivos SMA en el mismo centro de datos como clústeres de hasta 100 dispositivos físicos y virtuales en múltiples centros de datos en diferentes partes del mundo.

Además, un almacén de datos global comparte el estado de las sesiones de los usuarios en la red en malla de los dispositivos SMA en un clúster activo-activo.⁴ Esto permite garantizar la persistencia de las sesiones en centros de datos de todo el mundo. En caso de reconexión, no es necesario que los usuarios vuelvan a introducir sus credenciales, de modo que disfrutan de una experiencia fluida y su productividad no se ve afectada.

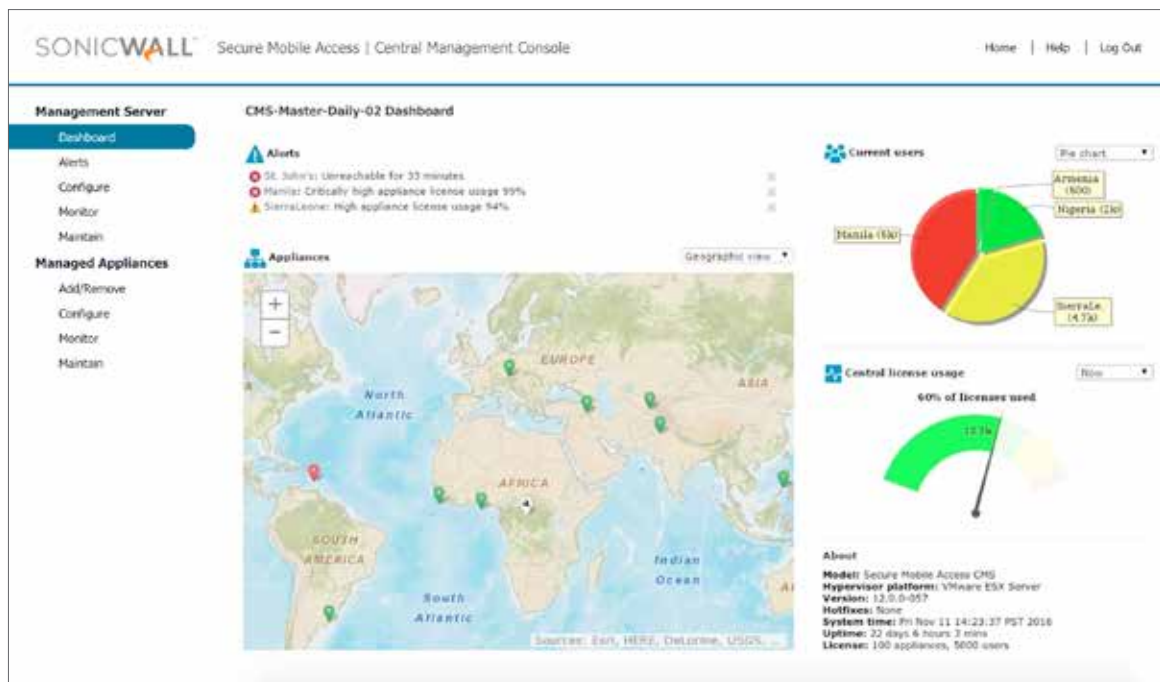


^{2,3}Soportado en SMA OS 12.1 o superior. Con SMA OS 12.1, un almacén de datos global gestiona y regula el consumo de las licencias de usuarios en todos los dispositivos, eliminando la dependencia de CMS.

Dashboard en tiempo real

El dashboard de CMS ofrece una visión general rápida de los dispositivos gestionados. La vista geográfica muestra una ubicación visual del dispositivo en base a la ciudad y al país obtenidos durante la configuración. El panel de alertas del dashboard muestra una vista consolidada de todas las alertas actualmente activas. Las alertas son intuitivas y siguen un código de colores para indicar un estado rápidamente: Rojo (ERROR), Amarillo (AVISO), Verde (OK). El dashboard proporciona datos en tiempo real sobre los dispositivos gestionados en línea: nombre, estado, usuarios, uso de CPU, uso de la memoria, Mbps y tiempo activo.

CMS permite a los administradores crear informes y diagramas a nivel de todo el sistema, que pueden ser exportados a CSV o MS Excel. Los administradores pueden generar informes ad hoc para la preparación de auditorías y el cumplimiento normativo en base a diferentes categorías (como Usuarios, Acceso, Dispositivos, Capture ATP o Red). De este modo, se obtiene una visión más profunda de las tendencias de uso. Los informes casi en tiempo real también proporcionan funciones granulares de desglose de la información obtenida, como el consumo de ancho de banda, los datos transferidos a los usuarios, las zonas de acceso utilizadas por los usuarios, los destinos a los que han accedido los usuarios y el número de sesiones de usuarios de los dispositivos o áreas.



⁴Soportado en SMA OS 12.1 o superior

Requisitos del sistema de CMS

Requisitos del sistema	
SO soportado	SMA OS 11.4 o posterior
Dispositivos SMA soportados	SMA 6200, 7200, 8200v, EX9000
Plataforma VMware soportada	Actualización ESXi 4.0 1 (Build 208167) y posterior, ESXi 5 y posterior
Plataforma Hyper-V soportada	Windows Server 2012 R2, Windows Server 2016
RAM de hardware recomendado	8GB RAM
CPU de hardware recomendado	4 CPU
Espacio de disco en el hardware recomendado	64 GB

Opciones de licencias CMS

SonicWall ofrece las siguientes opciones de licencias para CMS

Tipo de licencia	Descripción
Aplicación CMS (Prueba gratuita)	Los clientes pueden descargar una prueba gratuita de la licencia CMS desde el portal MySonicWall, que permite al CMS gestionar 3 dispositivos y 15 usuarios durante un mes. La prueba gratuita proporciona al cliente un número de serie y un código de autenticación que debe introducirse en la consola de CMS. CMS no requiere que los dispositivos utilicen licencias agrupadas. CMS también soporta la gestión centralizada de los dispositivos que consumen licencias perpetuas tradicionales.
Dispositivo CMS (Básica)	Los clientes pueden ampliar su prueba gratuita a la licencia CMS Básica sin coste alguno. La licencia CMS Básica permite al CMS monitorizar y gestionar hasta 3 dispositivos. La licencia CMS Básica no tiene licencias de usuarios ni fecha de vencimiento.
Dispositivo CMS (Completa)	Los clientes que quieren gestionar más de 3 dispositivos, deben comprar la licencia anual combinable. Con esta licencia, los clientes pueden gestionar hasta 100 dispositivos. Esta licencia tiene fecha de vencimiento y debe renovarse al final de su periodo de validez.

Información de pedido de CMS

Licencia para dispositivos CMS	
01-SSC-8535	Licencia para SMA CMS Básico + 3 dispositivos (Gratis)
01-SSC-8536	Licencia para 100 dispositivos SMA CMS, 1 año
Licencias para usuarios centrales (suscripción)	
01-SSC-2298	Licencia agrupada para SMA CMS, 10 usuarios, 1 año
01-SSC-2299	Licencia agrupada para SMA CMS, 10 usuarios, 3 años
01-SSC-8539	Licencia agrupada para SMA CMS, 1000 usuarios, 1 año
01-SSC-8542	Licencia agrupada para SMA CMS, 1000 usuarios, 3 años
01-SSC-5339	Licencia agrupada para SMA CMS, 50000 usuarios, 1 año
01-SSC-5349	Licencia agrupada para SMA CMS, 50000 usuarios, 3 años
Licencias para usuarios centrales (perpetuas)	
01-SSC-2053	Licencia perpetua de SMA CMS para 10 usuarios
01-SSC-2058	Licencia perpetua de SMA CMS para 1000 usuarios
01-SSC-2063	Licencia perpetua de SMA CMS para 50000 usuarios
Soporte 24x7 de licencias para usuarios centrales (perpetuas)	
01-SSC-2065	1 año de soporte 24x7 para SMA CMS, 10 usuarios
01-SSC-2076	3 años de soporte 24x7 para SMA CMS, 10 usuarios
01-SSC-2070	1 año de soporte 24x7 para SMA CMS, 1000 usuarios
01-SSC-2081	3 años de soporte 24x7 para SMA CMS, 1000 usuarios
01-SSC-2075	1 año de soporte 24x7 para SMA CMS, 50000 usuarios
01-SSC-2086	3 años de soporte 24x7 para SMA CMS, 50000 usuarios
Licencia ActiveSync central (suscripción)	
01-SSC-2088	Licencia agrupada de e-mail para SMA CMS, 10 usuarios, 1 año
01-SSC-2098	Licencia agrupada de e-mail para SMA CMS, 10 usuarios, 3 años
01-SSC-2093	Licencia agrupada de e-mail para SMA CMS, 1000 usuarios, 1 año
01-SSC-2103	Licencia agrupada de e-mail para SMA CMS, 1000 usuarios, 3 años
01-SSC-2087	Licencia agrupada de e-mail para SMA CMS, 50000 usuarios, 1 año
01-SSC-2108	Licencia agrupada de e-mail para SMA CMS, 50000 usuarios, 3 años
Licencias Spike centrales	
01-SSC-2109	Spike para SMA CMS, 100 usuarios, 5 días
01-SSC-2111	Spike para SMA CMS, 1000 usuarios, 5 días
01-SSC-2115	Spike para SMA CMS, 50000 usuarios, 5 días
Add-on de Capture (suscripción)	
01-SSC-2116	Prueba de SMA CMS Capture, 1 año

Si desea obtener más información sobre CMS, visite nuestra [página Web](#).
Para comprar CMS, póngase en contacto con SonicWall [aquí](#).

Acerca de nosotros

SonicWall lleva más de 25 años combatiendo la industria del crimen cibernético, defendiendo a las empresas pequeñas, medianas y grandes de todo el mundo. Nuestra combinación de productos y partners nos ha permitido crear una solución de defensa cibernética en tiempo real adaptada a las necesidades específicas de más de 500.000 negocios en más de 150 países, para que usted pueda centrarse por completo en su negocio sin tener que preocuparse por las amenazas.