

# Central Management Server (CMS) pour SMA

Machine virtuelle puissante pour la gestion des appliances, la récupération et le reporting

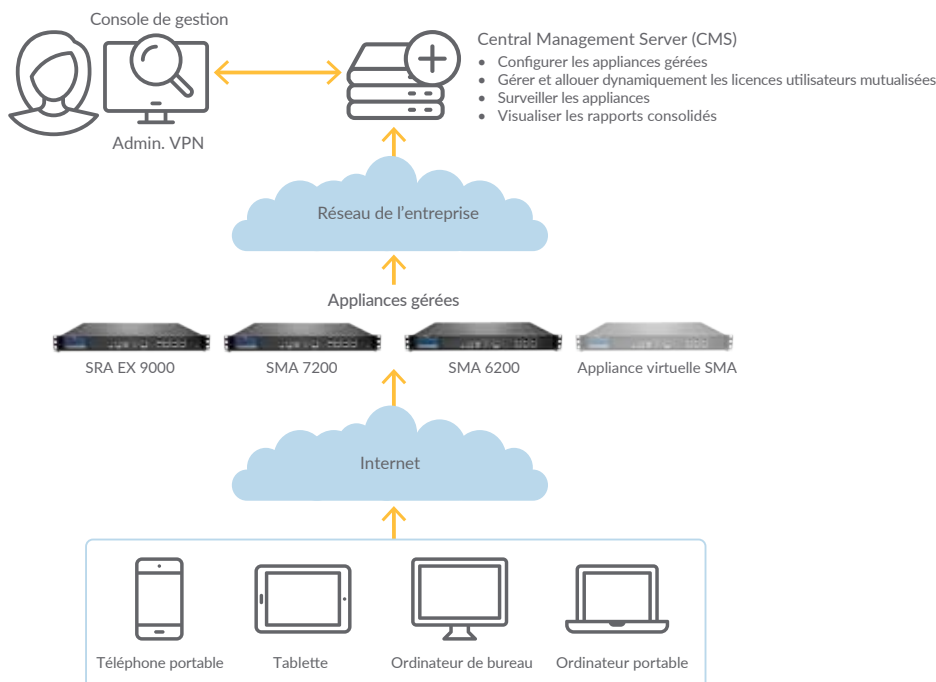
SonicWall Central Management Server (CMS) fournit aux entreprises, environnements distribués et fournisseurs de services un outil puissant et intuitif pour gérer de manière centralisée et déployer rapidement les solutions SonicWALL Secure Mobile Access (SMA). Pour les moyennes ou grandes entreprises, CMS optimise la gestion des règles de sécurité et le déploiement des appliances, réduisant par là même la charge administrative. Pour les fournisseurs de services, CMS simplifie la gestion de la sécurité de nombreux clients et crée des sources de revenus supplémentaires. Les administrateurs peuvent réunir des solutions CMS en cluster pour augmenter la redondance et l'évolutivité.

## Central Management Server (CMS) pour SMA

SonicWall CMS fournit aux entreprises une interface utilisateur administrative unique permettant de gérer de multiples appliances SMA. La solution CMS peut être déployée dans votre Cloud privé en tant qu'appliance virtuelle ou dans un Cloud public à l'aide de votre propre licence (BYOL) sur Amazon Web Services (AWS). L'administrateur peut utiliser la console de gestion centralisée (CMC) de CMS pour gérer toutes les appliances SMA, quel que soit leur emplacement. CMS et les applications gérées sont étroitement intégrées grâce à des communications natives sécurisées par TLS. Elle ne nécessite ni appliance ni matériel spécifique. Elle gère les appliances qui fonctionnent sur SMA OS 11.4 ou plus.

## Avantages :

- Fourniture de services pratiquement sans aucune interruption.
- Réduction des coûts d'investissement avec clusters haute disponibilité fonctionnant avec une combinaison appliances physiques/virtuelles.
- Basculement zéro impact pour les utilisateurs sur les différents centres de données dans un réseau maillé mondial.
- Simplification et gestion des certificats SSL, licences FIPS et mise en place de règles sur les différentes appliances ou les appliances sélectionnées.
- Personnalisation des tableaux de bord visuels pour surveiller les événements historiques et en temps réel.
- Réduction des frais de maintenance par l'automatisation des tâches de routine et la programmation d'activités.
- Obtention d'informations exploitables nécessaires pour prendre les bonnes décisions.
- Contrôle et prévision des coûts simplifiés, grâce à un modèle simple de licence par abonnement.
- Déploiement de CMS dans votre Cloud privé en tant qu'appliance virtuelle ou dans un Cloud public avec votre propre licence (BYOL) sur Amazon Web Services (AWS).



## Caractéristiques

**Équilibrage de charge global** – SonicWall Global Traffic Optimizer (GTO) offre l'équilibrage de charge global intelligent avec zéro impact pour les utilisateurs. Le trafic est dirigé vers les datacenters les plus optimisés et les plus performants.

**Haute disponibilité dynamique** – Les appliances gérées dotées de la version SMA OS 12.0 ou ultérieure peuvent être configurées en tant que clusters haute disponibilité (HA) actif/actif ou actif/standby afin d'assurer redondance, disponibilité et fiabilité, qu'elles soient déployées dans un centre de données unique ou sur plusieurs centres géographiquement dispersés.

**Basculement zéro impact** – La persistance de session universelle permet un basculement haute performance à faible latence dans un cluster haute disponibilité globale. Si l'appliance SMA se déconnecte, les utilisateurs n'ont pas besoin de saisir à nouveau leurs identifiants de connexion. Les utilisateurs bénéficient donc d'une expérience fluide et la productivité des employés est améliorée.<sup>1</sup>

**Performances évolutives** – Faites évoluer les performances et éliminez les points de défaillance par la mise en cluster des appliances. Le clustering horizontal prend pleinement en charge la combinaison d'appliances SMA physiques et virtuelles.

**Octroi dynamique de licences** – Les licences utilisateurs n'ont plus besoin d'être appliquées individuellement aux appliances SMA. Elles peuvent être distribuées et réaffectées dynamiquement parmi les appliances gérées en fonction de la demande des utilisateurs.

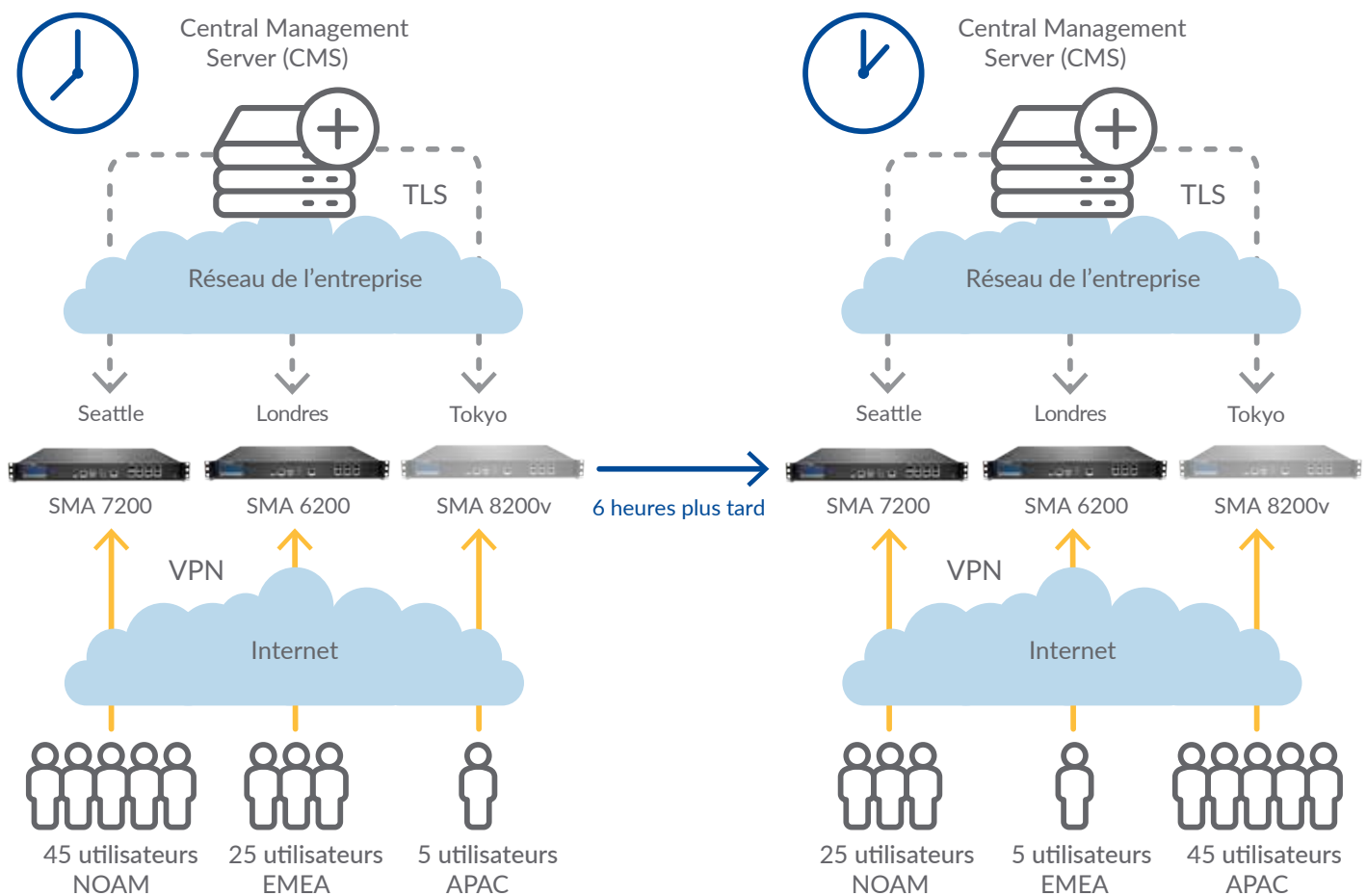
**Gestion centralisée** – CMS comprend la console de gestion centralisée (CMC) qui offre la gestion Web centralisée de toutes les fonctionnalités SMA.

**Alertes personnalisées** – Les alertes peuvent être configurées pour générer des traps SNMP surveillés par n'importe quel NMS (Network Management System) de l'infrastructure informatique. Les administrateurs peuvent également configurer des alertes pour les analyses de fichiers Capture ATP et l'utilisation du disque afin de mettre en place des mesures instantanées.

**Surveillance en temps réel** – Le tableau de bord SonicWall CMS fournit une vue unifiée aux administrateurs informatiques leur permettant de surveiller l'état de santé de toutes les appliances SMA et de visualiser les informations utiles comme l'activité du réseau, l'utilisation des licences et des capacités, etc. Les administrateurs peuvent facilement personnaliser le tableau de bord, visualiser les données et générer des rapports ad hoc en utilisant l'interface intuitive.

**Intégration SIEM** – La sortie de données en temps réel vers des collecteurs SIEM centraux permet aux équipes de sécurité de corréler des activités événementielles pour comprendre le workflow de bout en bout d'un utilisateur ou d'une application en particulier. C'est essentiel pour la gestion des incidents de sécurité et l'analyse forensique.

**Maintenance automatisée** – SonicWall CMS comprend un planificateur intégré qui permet aux administrateurs informatiques d'automatiser les tâches de maintenance comme le déploiement des règles, la duplication des paramètres de configuration, le déploiement des correctifs ou des mises à niveau firmware et le redémarrage des services, sans intervention manuelle.



<sup>1</sup>Pris en charge par SMA OS 12.1 ou version supérieure

**Support 24h/24, 7j/7** – Aucune licence de support supplémentaire n'est requise. Une couverture 24 heures/24 est incluse avec les licences utilisateurs mutualisées.

### Licences utilisateurs centralisées

Les licences utilisateurs n'ont plus besoin d'être appliquées individuellement aux appliances SMA. Central Management Server (CMS) peut gérer un pool de licences utilisateurs et les allouer dynamiquement aux appliances gérées. CMS distribue le pool de licences entre les appliances gérées en fonction de la demande en temps réel. Si une appliance gérée est incapable de communiquer avec CMS, l'appliance « orpheline » peut fonctionner sur sa licence louée pendant 7 jours et utiliser 100 % des licences utilisateurs CMS.

Les clients qui possèdent des appliances distribuées dans le monde entier peuvent bénéficier de la fluctuation des demandes de licences utilisateurs en raison du décalage horaire. CMS réaffecte les licences aux appliances gérées lorsque la demande utilisateur atteint des pics par rapport aux appliances d'une autre zone géographique et pour lesquelles l'utilisation a chuté en raison d'horaires de nuit/non travaillés. Les clients dont les appliances sont derrière des équilibres de charge peuvent bénéficier de la distribution dynamique des licences parmi les appliances gérées, car l'équilibreur de charge distribue les demandes de connexions parmi les appliances gérées.

SonicWall offre aux entreprises la flexibilité de choisir l'option de licence qui correspond le mieux à leurs besoins. Les licences utilisateurs centralisées sont disponibles sous forme d'option d'abonnement limité dans le temps qui comprend un support 24h/24, 7j/7 ou sous forme d'option perpétuelle nécessitant un contrat de support actif à durée limitée. Pour les entreprises qui souhaitent une option de licence pour un usage spécifique, SonicWall offre des options échelonnées avec des licences ActiveSync.<sup>2</sup>

De plus, les entreprises peuvent faire évoluer leurs capacités temporairement pendant les périodes d'interruption d'activité ou les urgences à l'aide des licences Spike.<sup>3</sup>

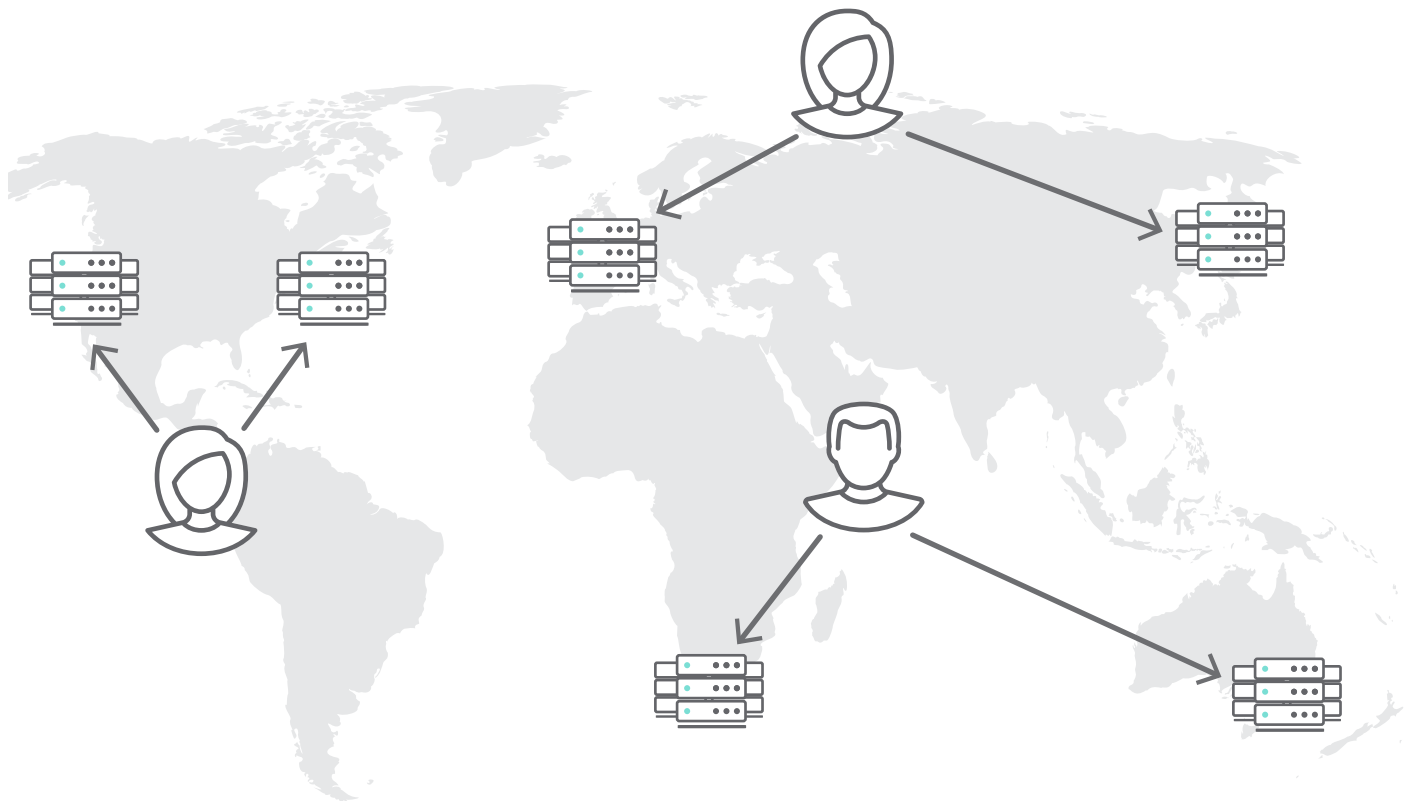
### Global High Availability

SonicWall CMS offre une solution clés en main pour une continuité de l'activité et une évolutivité excellentes. Global High Availability (GHA) met à disposition du propriétaire de services une série d'outils pour garantir une absence totale d'interruption de service et satisfaire les SLA les plus exigeants.

GHA permet le clustering actif/actif et actif/standby avec une appliance physique ou une combinaison appliance physique/virtuelle, qu'il s'agisse d'un centre de données unique ou de plusieurs centres géographiquement dispersés. Cela réduit significativement le coût d'investissement initial pour le client, car les appliances sont utilisées activement tout le temps au lieu de se déprécier dans un datacenter dans l'attente d'un sinistre.

GHA permet aux appliances SMA d'évoluer de manière exponentielle par le déploiement de nombreuses appliances, ce qui élimine tous les points de défaillance. La récupération est ainsi garantie, que le service informatique déploie 2 appliances SMA dans le même datacenter ou des clusters comptant jusqu'à 100 appliances physiques et virtuelles dans de nombreux datacenters sur toute la planète.

En outre, un magasin de données global partage l'état de la session utilisateur sur le réseau maillé des appliances SMA dans un cluster actif/actif.<sup>4</sup> Cela permet la persistance de session dans les datacenters de par le monde. En cas de basculement, les utilisateurs n'ont pas besoin de saisir à nouveau leurs identifiants, leur expérience reste fluide et leur productivité n'est pas impactée.

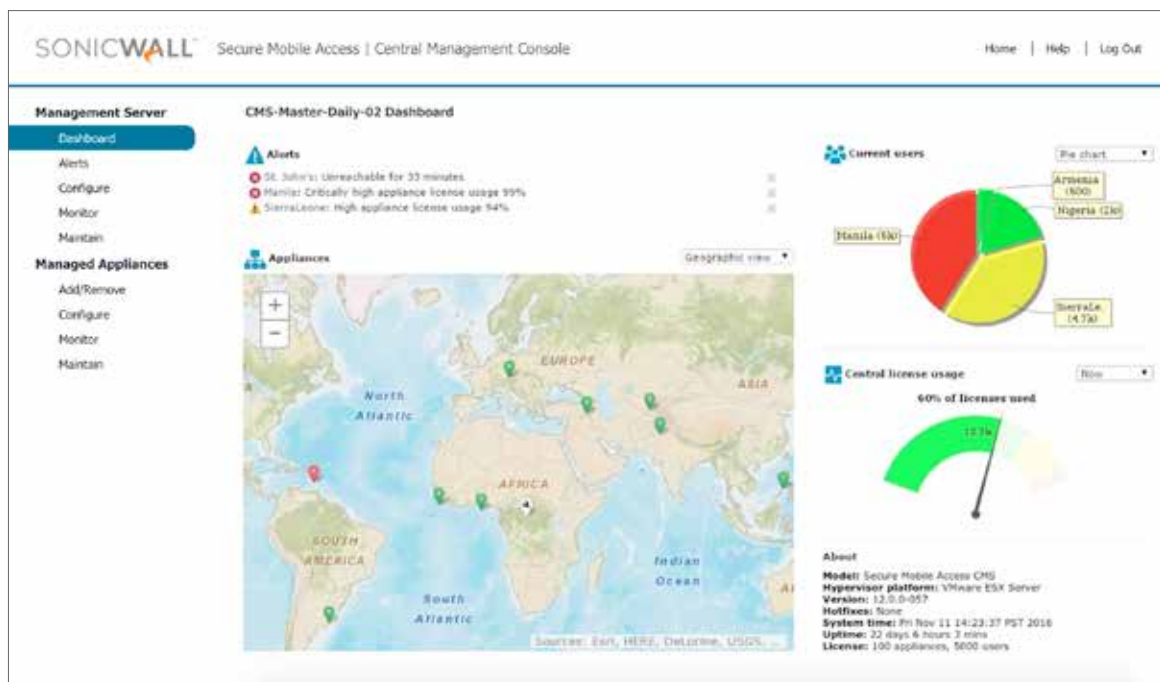


<sup>2,3</sup>Pris en charge par SMA OS 12.1 ou version supérieure. Avec SMA OS 12.1, un magasin de données global gère et régule la consommation de licences utilisateurs par les appliances, CMS n'est donc plus indispensable.

## Tableau de bord en temps réel

Le tableau de bord CMS affiche un aperçu rapide des appliances gérées. La vue géographique montre visuellement l'emplacement de l'appliance via sa ville et son pays obtenus lors de la configuration. Le panneau d'alertes sur le tableau de bord montre une vue consolidée de toutes les alertes actives actuelles. La gestion des alertes est intuitive, le code de couleur informe rapidement sur leur statut : rouge (ERREUR), jaune (AVERTISSEMENT) et vert (OK). Le tableau de bord fournit des données en temps réel pour les appliances gérées et inclut les paramètres suivants : nom, statut, utilisateurs, utilisation processeur, utilisation mémoire, Mbit/s et temps de fonctionnement.

CMS permet aux administrateurs de créer des rapports et des tableaux pour tout le système exportables au format CSV ou MS Excel. Les administrateurs peuvent générer des rapports ad hoc à des fins d'audit et de conformité selon différentes catégories (par ex. utilisateurs, accès, appareils, Capture ATP ou réseau). Cela permet une meilleure visualisation des tendances d'utilisation et des événements d'accès distant. Le reporting quasi en temps réel permet de zoomer précisément sur des informations comme la consommation de bande passante, les données transférées aux utilisateurs, les zones d'accès sollicitées par les utilisateurs, les destinations accédées par les utilisateurs et le nombre de sessions utilisateurs sur les appliances ou domaines.



<sup>4</sup>Pris en charge par SMA OS 12.1 ou version supérieure.

### Configuration requise pour CMS

Configuration requise	
SE pris en charge	SMA OS 11.4 ou version supérieure
Appliances SMA prises en charge	SMA 6200,7200, 8200v, EX9000
Plateforme VMware prise en charge	ESXi 4.0 Update 1 (Build 208167) et version supérieure, ESXi 5 et version supérieure
Plateforme Hyper-V prise en charge	Windows Server 2012 R2, Windows Server 2016
Mémoire vive recommandée	8 Go RAM
Processeur recommandé	4 processeurs
Espace disque recommandé	64 Go

### Options de licence CMS

SonicWall fournit les options de licence suivantes pour CMS.

Type de licence	Description
<b>Application CMS (essai gratuit)</b>	Les clients peuvent télécharger une version d'essai de la licence CMS depuis le portail MySonicWall qui permet à CMS de gérer 3 appliances et 15 utilisateurs pendant 1 mois. Le client reçoit un numéro de série et un code d'authentification à saisir dans la console CMS. CMS n'impose pas l'utilisation de licences mutualisées par les appliances. CMS prend aussi en charge la gestion centralisée des appliances utilisant des licences perpétuelles traditionnelles.
<b>Appliance CMS (base)</b>	Les clients ne peuvent pas mettre à niveau gratuitement depuis une version d'essai gratuite vers une licence de base CMS. La licence de base CMS permet à CMS de surveiller et de gérer jusqu'à 3 appliances. La licence de base CMS ne possède pas de licences utilisateurs et n'expire pas.
<b>Appliance CMS (complète)</b>	Les clients qui veulent gérer plus de 3 appliances doivent acheter la licence annuelle extensible. Celle-ci permet de gérer jusqu'à 100 appliances. Cette licence expire et doit être renouvelée à la fin de la période de validité.

## Informations de commande de CMS

Licence pour appliance CMS	
01-SSC-8535	Licence SMA CMS base + 3 appliances (gratuite)
01-SSC-8536	Licence SMA CMS 100 appliances 1 an
Licences utilisateurs centralisées (abonnement)	
01-SSC-2298	Licence groupée SMA CMS 10 utilisateurs 1 an
01-SSC-2299	Licence groupée SMA CMS 10 utilisateurs 3 ans
01-SSC-8539	Licence groupée SMA CMS 1000 utilisateurs 1 an
01-SSC-8542	Licence groupée SMA CMS 1000 utilisateurs 3 ans
01-SSC-5339	Licence groupée SMA CMS 50000 utilisateurs 1 an
01-SSC-5349	Licence groupée SMA CMS 50000 utilisateurs 3 ans
Licences utilisateurs centralisées (perpétuelles)	
01-SSC-2053	Licence perpétuelle SMA CMS 10 utilisateurs
01-SSC-2058	Licence perpétuelle SMA CMS 1000 utilisateurs
01-SSC-2063	Licence perpétuelle SMA CMS 50 000 utilisateurs
Support 24h/24, 7j/7 pour licences utilisateurs centralisées (perpétuelles)	
01-SSC-2065	Support SMA CMS 24h/24, 7j/7 10 utilisateurs 1 an
01-SSC-2076	Support SMA CMS 24h/24, 7j/7 10 utilisateurs 3 ans
01-SSC-2070	Support SMA CMS 24h/24, 7j/7 1000 utilisateurs 1 an
01-SSC-2081	Support SMA CMS 24h/24, 7j/7 1000 utilisateurs 3 ans
01-SSC-2075	Support SMA CMS 24h/24, 7j/7 50 000 utilisateurs 1 an
01-SSC-2086	Support SMA CMS 24h/24, 7j/7 50 000 utilisateurs 3 ans
Licences ActiveSync centralisées (abonnement)	
01-SSC-2088	Licence groupée e-mail SMA CMS 10 utilisateurs 1 an
01-SSC-2098	Licence groupée e-mail SMA CMS 10 utilisateurs 3 ans
01-SSC-2093	Licence groupée e-mail SMA CMS 1000 utilisateurs 1 an
01-SSC-2103	Licence groupée e-mail SMA CMS 1000 utilisateurs 3 ans
01-SSC-2087	Licence groupée e-mail SMA CMS 50 000 utilisateurs 1 an
01-SSC-2108	Licence groupée e-mail SMA CMS 50 000 utilisateurs 3 ans
Licences Spike centralisées	
01-SSC-2109	Licence Spike SMA CMS 100 utilisateurs 5 jours
01-SSC-2111	Licence Spike SMA CMS 1000 utilisateurs 5 jours
01-SSC-2115	Licence Spike SMA CMS 50 000 utilisateurs 5 jours
Module complémentaire Capture (abonnement)	
01-SSC-2116	Essai Capture SMA CMS 1 an

Pour en savoir plus sur CMS, rendez-vous sur notre [site Web](#).  
 Pour acheter CMS, contactez le service commercial SonicWall [ici](#).

## À propos de nous

SonicWall s'engage depuis plus de 25 ans dans la lutte contre la cybercriminalité, défendant PME et grands comptes dans le monde entier. Notre alliance de produits et de partenaires nous a permis de mettre sur pied une solution de cyberdéfense en temps réel, adaptée aux besoins spécifiques de plus de 500 000 entreprises dans plus de 150 pays, leur permettant de se concentrer sans crainte sur leur cœur de métier.