



CDP SERIES

## SonicWALL Continuous Data Protection Solution

### Rozwiązanie CDP - Kopia bezpieczeństwa danych

- **Lokalna, ciągła kopia bezpieczeństwa**
- **Kopia danych w centrum danych nie wymagająca obsługi**
- **Szybkie odzyskiwanie danych z możliwością wyboru wersji pliku**
- **Łatwe zarządzanie danymi i raportowanie**
- **Obsługa wielu aplikacji**
- **Zdalna administracja**
- **Oprogramowanie Bare metal recovery**
- **Lokalne archiwum**
- **Centralne zarządzanie**

Zdecydowana większość menadżerów IT i właścicieli przedsiębiorstw uważa, że taśmowe kopie bezpieczeństwa nie funkcjonują właściwie. Mimo takiej opinii, większość przedsiębiorstw korzysta z przestarzałego systemu taśm, podatnego na ludzkie błędy, niewygodnego w zarządzaniu i często są zawodne.

Statystyki pokazują, że:

- Ponad 30% kosztów jest związanych z kopiami zapasowymi
- 20 % kopii wykonywanych na taśmie nie udaje się
- 40 % menadżerów IT nie potrafi odzyskać danych z taśmy

**SonicWALL CDP rozwiązuje te problemy, oferując kompletne rozwiązanie kopii zapasowych, oparte na urządzeniu dyskowym, spełniające wymagania każdej korporacji. Urządzenie pozwala na tworzenie niezawodnych kopii bezpieczeństwa przechowywanych lokalnie lub w centrum danych, zawierających dane z serwerów, stacji roboczych i laptopów. Zintegrowane w jednym, centralnie zarządzanym urządzeniu rozwiązanie, ułatwia menadżerom IT chronić najważniejsze zasoby przedsiębiorstwa – dane. I ponieważ SonicWALL CDP wykonuje tylko kopię różnicową bloków każdego pliku, nie ma to wpływu na wydajność sieci.**

#### Features and Benefits

**Lokalna, ciągła kopia bezpieczeństwa** jest wykonywana cały czas dla serwerów, laptopów i stacji roboczych, więc odzyskanie danych z dowolnego okresu czasu nie jest problemem. Nawet otwarte pliki są zabezpieczone przy użyciu SonicWALL CDP.

**Bezobsługowa usługa kopii w centrum danych** zapewnia przesłanie krytycznych danych do bezpiecznego centrum przechowywania danych. Wszystkie dane są przesyłane i przechowywane zaszyfrowane 256-bitowym kluczem AES.

**Szybkie odzyskiwanie danych z możliwością wyboru wersji pliku** zapewnia każdemu użytkownikowi przywrócenie dowolnej wersji pliku, nie tylko tej ostatniej. Przy użyciu prostego interfejsu użytkownik może cofnąć się do dowolnego okresu czasu

**Proste narzędzia zarządzania danymi** oparte na wydajnym środowisku wyszukiwania i raportowania umożliwiają generowanie szczegółowych raportów. Raporty o uaktualnieniach danych mogą być też przesyłane pocztą elektroniczną.

**Wsparcie dla obsługi baz danych i aplikacji** obsługiwane jest bez dodatkowego oprogramowania. Rozwiązanie CDP obsługuje popularne aplikacje, takie jak Quickbooks, PeachTree, ACT!, Goldmine, Exchange Server, Great Plains, Solomon, aplikacje Microsoft takie jak: Navision, BizTalk, Business Contact Manager, CRM, InfoPath, Commerce Manager, Sharepoint, Project Server oraz produkty MS Office, włączając w to Outlook i Outlook Express.

**Zdalna administracja** pozwala na zarządzanie urządzeniem SonicWALL CDP, odzyskiwanie plików i przeglądanie statystyk, wszystko to ze zdalnej lokalizacji. Jest to niewątpliwa oszczędność czasu i pozwala na szybszą obsługę.

**Oprogramowanie Bare metal recovery (BMR)\*** tworzy dokładny obraz całego serwera lub stacji roboczej, zawierające pliki systemu operacyjnego, programy, bazy danych i ustawienia. Cały system może zostać przywrócony w kilka minut. Oprogramowanie BMR zawiera funkcje **lokalnego archiwum**, pozwalające na przechowywanie danych z określonego okresu czasu. Jest to funkcjonalność zgodna z uregulowaniami przemysłowymi i rządowymi oraz umożliwia przeglądanie archiwum i odzyskiwanie pojedynczych plików.

**Centralne zarządzanie** pozwala administratorom na dowolne ustawienie zasad kopii zapasowych za pośrednictwem łatwego do użycia interfejsu. Zasady kopii zapasowych mogą być określone dla sieci lub użytkowników.

\* Wymagane wykupienie dodatkowej usługi

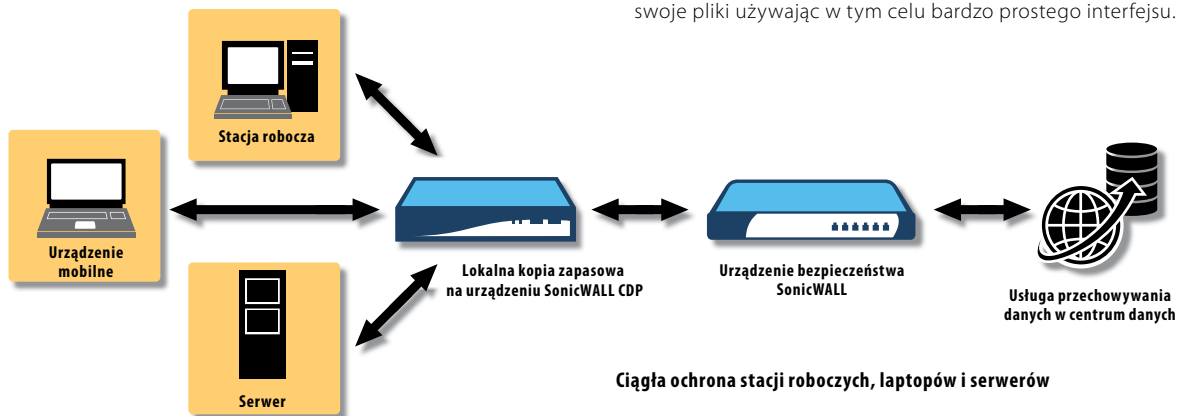
## SonicWALL Continuous Data Protection – Jak to działa?

Główne komponenty SonicWALL CDP to urządzenie, narzędzia zarządzania i agent.

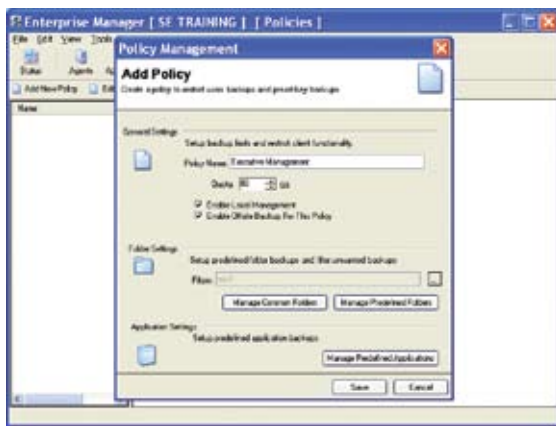
■ **Urządzenie SonicWALL CDP** – To dedykowane dyskowe urządzenie kopii zapasowych posiada takie funkcje jak przechowywanie, wersjonowanie plików i aplikacji, porównywanie bloków, transmisja do centrum danych oraz szyfrowanie. SonicWALL CDP może być centralnie administrowane i konfigurowane za pomocą Enterprise Managera.

■ **Enterprise Manager** – obsługuje monitorowanie aktywności i podgląd plików wśród wszystkich aktywnych klientów podłączonych do urządzenia CDP. Administratorzy mogą odzyskać pliki klientów znajdujących się w zdalnej lokalizacji, łącząc się za pomocą, SonicWALL SSL-VPN, mogą wymuszać stałe zasady tworzenia kopii oraz mogą kontrolować, które funkcje są dostępne dla użytkownika końcowego.

■ **Narzędzie Agent** – jest zainstalowane na każdym laptopie, stacji czy serwerze podłączonym do urządzenia CDP. Służy do konfiguracji, monitorowania i odzyskiwania danych dla każdego komputera. Użytkownik może odzyskać swoje pliki używając w tym celu bardzo prostego interfejsu.

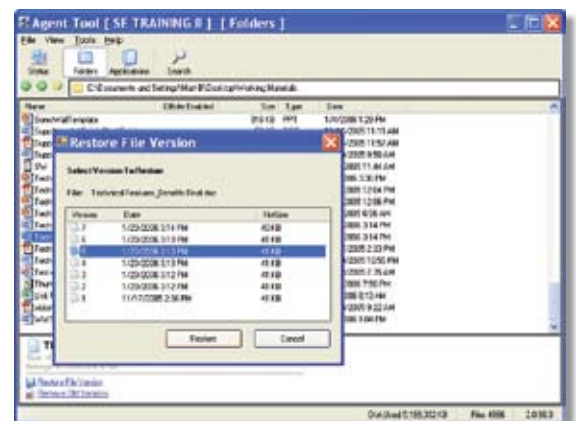


SonicWALL CDP to ciągła ochrona danych znajdujących się na serwerach, laptopach i stacjach roboczych. Dane są chronione lokalnie, umożliwiając szybkie ich odzyskanie, a potem w bezpiecznym centrum danych.



### Łatwa konfiguracja zasad kopii zapasowych

Administratorzy mogą ustalić zasady tworzenia kopii zapasowych pewnych plików lub aplikacji. Użytkownikom mogą zostać przypisane prawa do odzyskiwania tylko swoich danych.



### Odzyskiwanie danych przez użytkowników

Katalog wersji generowany przez SonicWALL CDP to sposób na szybkie i łatwe odzyskiwanie danych.

Ciągła ochrona

danych

lokalnie

i w centrum

przechowywania

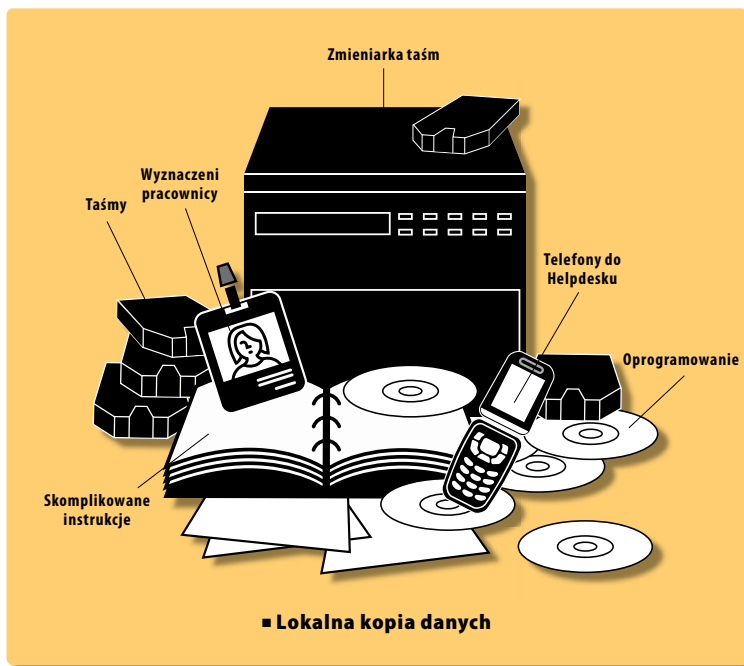
danych

**Porównanie SonicWALL CDP z taśmami, dyskami i centrami danych**

Zagrożenia dla rozwiązań kopii bezpieczeństwa	Rozwiązanie SonicWALL CDP
Wymagane ręczne operacje	Rozwiązanie zautomatyzowane
Brak ochrony przed lokalnym zniszczeniem	Automatyczna kopia w centrum danych
Ograniczone zabezpieczenie	Szyfrowanie 256-bitowym kluczem AES
Zawodny nośnik (taśmy)	Niezawodne przechowywanie na dysku
Skomplikowane odzyskiwanie danych	Proste odzyskiwanie (1 kliknięcie)
Ryzyko uszkodzenia i wirusów	Rozszerzona kompresja i oraz jądro Linuksa eliminują ryzyko
Długi okres pomiędzy kopiami	Ciągła ochrona danych
Niechronione otwarte pliki	Kopia otwartych plików
Trudne w użyciu	Łatwe w użyciu
Kilka zależnych rozwiązań	Kompleksowe rozwiązanie

**Niezawodność i prostota**

SonicWALL CDP zapewnia kompletną ochronę danych za pomocą wygodnego, pojedynczego urządzenia. Całościowe rozwiązanie to bezpieczna automatyczna ochrona lokalna i w centrum przechowywania danych, możliwość szybkiego odzyskiwania danych i centralna lub zdalna administracja, która umożliwi przedsiębiorstwu zwiększenie produktywności i zmniejszenie kosztów. SonicWALL to prostsze w użyciu i bardziej niezawodne rozwiązanie niż tradycyjny system kopii zapasowych, ponieważ nie wymaga integracji ludzkiej ani zarządzania kilkoma produktami.



**Skomplikowane**



**Proste**

# Specyfikacja

## SonicWALL Continuous Data Protection Series

Cechy	CDP 1440i	CDP 2440i	CDP 3440i	CDP 4440i
<b>Ciągła ochrona danych</b>	Tak	Tak	Tak	Tak
<b>Werjsonowanie plików</b>	Tak	Tak	Tak	Tak
<b>Centralna Administracja</b>	Tak	Tak	Tak	Tak
<b>Kopia stacji, laptopów i serwerów</b>	Tak	Tak	Tak	Tak
<b>Zdalna administracja</b>	Tak	Tak	Tak	Tak
<b>Kopia otwartych plików</b>	Tak	Tak	Tak	Tak
<b>Zasady kopii zapasowych</b>	Tak	Tak	Tak	Tak
<b>Kopia Active Directory</b>	-	Tak	Tak	Tak
<b>Obsługa SQL Server</b>	-	Tak	Tak	Tak
<b>Obsługa MS Exchange</b>	-	Tak	Tak	Tak
<b>Bare Metal Recovery/ Lokalne Archiwum – stacje</b>	Tak (zawiera 1 licencję)	Tak (zawiera 2 licencje)	Tak (zawiera 5 licencji)	Tak (zawiera 10 licencji)
<b>Bare Metal Recovery/ Lokalne Archiwum – serwer</b>	-	-	Tak (zawiera 1 licencję)	Tak (zawiera 2 licencje)
Technologia	CDP 1440i	CDP 2440i	CDP 3440i	CDP 4440i
<b>Technologia kompresji</b>	Standard	Standard	Rozszerzona	Rozszerzona
<b>Szyfrowanie</b>	AES 256-bitowe	AES 256-bitowe	AES 256-bitowe	AES 256-bitowe
<b>Przepustowość</b>	Standard	Standard	Przyspieszona	Przyspieszona
Pojemność	CDP 1440i	CDP 2440i	CDP 3440i	CDP 4440i
<b>Ilość użytkowników (zalecana)</b>	do 15	do 30	do 75	Nieograniczona
<b>Ilość serwerów (zalecana)</b>	3	5	Nieograniczona	Nieograniczona
<b>Pojemność Podstawowa Po kompresji*</b>	160 GB 192 GB	250 GB 300 GB	400 GB 800 GB	600 GB 1.2 TB
Urządzenie	CDP 1440i	CDP 2440i	CDP 3440i	CDP 4440i
<b>Chassis</b>	Mini	Mini	1U	2U
<b>RAID</b>	-	-	RAID 1	RAID 5
<b>Interfejs</b>	1 x 10/100 Base-T Ethernet	1 x 10/100 Base-T Ethernet	10/100/1000 GIG LAN	10/100/1000 GIG LAN
<b>Zasilacz</b>	Wbudowany 60W DC	Wbudowany 60W DC	Thermal Control 260 W AC z PFC	400W AC z PFC
<b>Napięcie wejściowe</b>	(AC 100 ~ 240 V)	(AC 100 ~ 240 V)	(AC 100 ~ 240 V, 60-50Hz, 5A)	(AC 100 ~ 240 V, 60-50Hz, 5A)
<b>Napięcie wyjściowe</b>	(DC 12V, 5A)	(DC 12V, 5A)	(DC 5V + 3.3V)	(DC 5V + 3.3V)
<b>Wentylatory</b>	2x 40 mm	2x40 mm	1 x 100 mm 5000 rpm	3 x 80 mm ball-bearing
<b>Wymiary</b>	11.5 x 10.75 x 2.5 cali	11.5 x 10.75 x 2.5 cali	16.8 x 14.0 x 1.7 cali	19.0 x 25.3 x 3.5 cali
<b>Waga</b>	10 lbs	10 lbs	20 lbs	43 lbs

\* Pojemność produktów określona jest w gigabajtach (GB) i terabajtach (TB), gdzie 1 GB = 1,000,000,000 bajtów and 1 TB = 1,000,000,000,000 bajtów. Skompresowana pojemność wynosi 1:2.1 dla standardowej kompresji i 2:1 dla rozszerzonej kompresji. Pojemność może się różnić w zależności od danych.

Aby uzyskać więcej informacji na temat rozwiązań ciągłej ochrony danych SonicWALL CDP, zapraszamy na stronę <http://www.sonicwall.com/products/cdp.html>.



### SonicWALL CDP Series

SonicWALL CDP 1440i  
(International)  
01-SSC-6305

SonicWALL CDP 2440i  
(International)  
01-SSC-6306

SonicWALL CDP 3440i  
(International)  
01-SSC-6307

SonicWALL CDP 4440i  
(International)  
01-SSC-6308

(Wszystkie urządzenia CDP dostarczane są z 90 dniowym supportem 8x5 i roczną gwarancją na urządzenie)

### SonicWALL, Inc.

1143 Borregas Avenue  
Sunnyvale CA 94089-1306

T +1 408.745.9600  
F +1 408.745.9300

[www.sonicwall.com](http://www.sonicwall.com)

