



# SonicWALL Folyamatos Adatvédelmi Megoldások

CDP SOROZAT

Valós idejű adatmentés és helyreállítás helyi és távoli adatvédelemhez

- Folyamatos, helyi, valós idejű adatmentés
- Távoli adatmentés
- Azonnali adathelyreállítás és fájlverziók
- Nagyteljesítmény adatkezelés és naplózás
- Üzleti alkalmazások támogatása
- Távoli menedzsment
- Bare Metal Recovery
- Local archiving
- Központi menedzsment

A legtöbb IT-menedzser és cégtulajdonos egyetért abban, hogy a mágnesszalag nem a megfelelő megoldás. Ennek ellenére a legtöbb szervezetnél még mindig x ütemezés , elavult mágnesszalagokra hagyatkoznak, amelyeknél számolni kell az emberi hibátényez vel, a nehézkes kezeléssel és a hírhedt megbízhatatlanságukkal. A statisztikák szerint:

- Az IT-költségek 30%-a az adatmentésből származik.
- A naponként elvégzett mágnesszalagos adatmentések 20%-a sikertelen.
- A szakképzett, teljes munkaidős rendszergazdák 40%-a nem képes adatokat helyreállítani a mágnesszalagos mentésről.

A SonicWALL CDP (Continuous Data Protection) sorozata ezeket a problémákat egy teljes mértékben merevlemez adatmentési és helyreállítási termékkel oldja meg, amely megfelel a szervezetek és a távoli irodák elvárásainak. Ezek az üzletmenet-folytonossági eszközök valós idejű, problémamentes helyi adatmentést és távoli adatvédelmet biztosítanak a szerverek, a laptopok és a PC-k számára. Ez a megbízható adatmentési megoldás számos további funkciót integrál egy központilag menedzselhető eszközbe, hogy a rendszergazdák és a cégtulajdonosok még egyszeriben tudják megóvni a szervezet legnagyobb értékét: az adatokat. Továbbá, mivel a SonicWALL CDP csak a blokk szintű eltéréseket menti el az állományokon belül, ez soha nincs kihatással és nem is veszélyezteti a hálózat működését.

## Funkciók és előnyök

**A folyamatos, helyi, valós idejű adatmentés** a szerverek, a laptopok és a PC-k számára valós időben replikálja az adatokat, így bármely korábbi időpontról visszaállíthatók az adatok. Még a nyitott fájlokat is védi a SonicWALL CDP.

**Az Offsite Backup Service\*** biztosítja, hogy a távoli adatmentésre megjelölt fontos adatok egy biztonságos adatközpontban kerülnek mentésre. A SonicWALL minden adatot 256 bites AES-titkosítással továbbít és ment.

**Az azonnali adathelyreállítás és az elmentett fájlverziók** lehetővé teszik, hogy a hálózat bármely felhasználója ne csak a legújabb, hanem valamennyi korábbi fájlverziót helyreállíthassa. Az egyszerű felhasználói felület segítségével, pár percet, órát, napot, vagy akár még nagyobb időintervallumot is vissza lehet ugrani.

**A nagyteljesítményű adatkezelő alkalmazásokhoz** rugalmas keresési, parancs- és naplózó keret tartozik, amely részletes naplók készítését, a rendszer email-es emlékeztetéseket is küld, így valós időben követhető nyomon a változás és a távoli adattárolás.

Problémamentes **támogatás az adatbázisokhoz és az alkalmazásokhoz**. Nincs szükség más gyártó szoftvermoduljára az integrálására. Támogatott általános üzleti alkalmazások: Quickbooks, Peach Tree,

ACT!, Goldmine, Exchange Server, Great Plains, Solomon. Microsoft alkalmazások: Navision, BizTalk, Business Contact Manager, CRM, InfoPath, Commerce Manager, Sharepoint, Project Server és MS Office termékek, mint az Outlook és az Outlook Express.

**A távoli menedzsmenttel** a rendszergazdák távolról is irányíthatják a SonicWALL CDP-t, helyreállíthatják a törölt állományokat, és ellenőrizhetik a fontos statisztikákat. Ez a funkció jelentős időmegtakarítást és jobb szolgáltatást biztosít a végfelhasználóknak.

**A Bare Metal Recovery (BMR)\*** szoftver képes egy teljes szervert vagy munkaállomást tükrözni az operációs rendszer állományaival, programjaival, adatbázisaival és beállításával együtt. A teljes rendszer percek alatt helyreállítható.

A BMR alkalmazás **periodikus helyi mentésre** és annak megújítására is alkalmas, így a szervezetek képesek megfelelni az ipari és állami szabályozásoknak és elírásoknak. Lehetővé teszi a régebben mentett fájlok böngészését, és akár egyenkénti visszaállítására is.

**A központi menedzsmentben** a rendszergazdák az egyszerűen használható kezelői felülettel adatmentési és helyreállítási házi rendeket állíthatnak be. A házi rendeket hálózati vagy felhasználói szinten is be lehet állítani.

\*További eljuttatást igényel.

## SonicWALL Continuous Data Protection – Hogyan működik?

A SonicWALL CDP fő alkotóelemei: SonicWALL CDP-eszköz, Enterprise Manager, Agent Tool.

**SonicWALL CDP-eszköz** – Ez a dedikált merevlemez alapú adatmentés eszköz szolgáltatja a termék funkcióit, mint például az adattárolást, a fájlok és alkalmazások verziójának a számozását, a blokk szintű különbségek figyelését, a távoli adatátvitelt és a titkosítást. A SonicWALL CDP-eszköz központilag menedzselhető vagy konfigurálható az Enterprise Manager-rel is.

**Enterprise Manager** – A SonicWALL CDP Enterprise Manager végzi a rendszeraktivitási monitoringot, és biztosítja a CDP-eszközön aktív kliensgépek fájlszint elérését. A rendszergazdák a SonicWALL SSL-VPN-nel távoli eléréssel is helyre tudják állítani az állományokat, felügyelhetik az adatmentési házirendeket és a végfelhasználók számára hozzáférhető irányítási funkciókat.

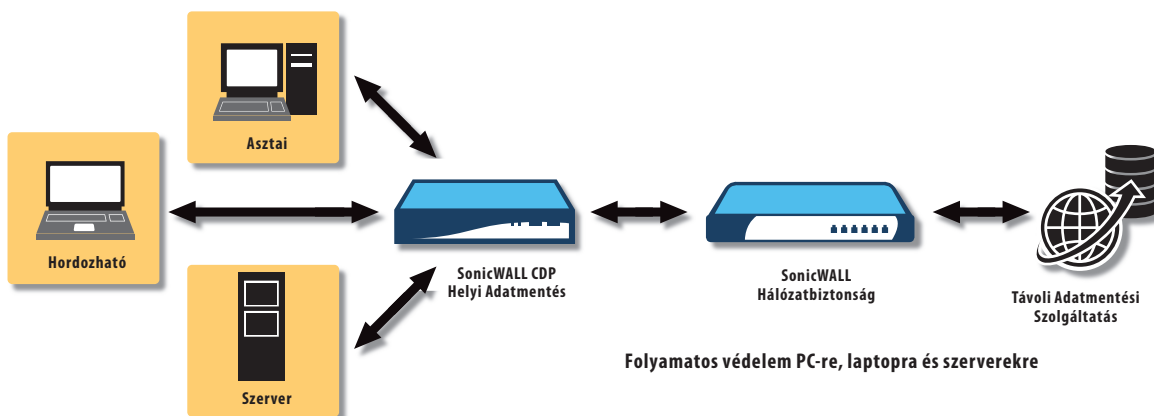
**Agent Tool** – Az Agent Tool telepítve van minden laptopra, PC-re vagy szerverre, amely a CDP-eszközhöz kapcsolódik. Az adott gépen az Agent Tool felel a konfigurálásért, a státuszmonitoringért, a fájlok és a rendszer visszaállításáért. A végfelhasználók egy egyszerű kezelési felület segítségével tudják helyreállítani a fájlverziókat.

**Folyamatos, valós**

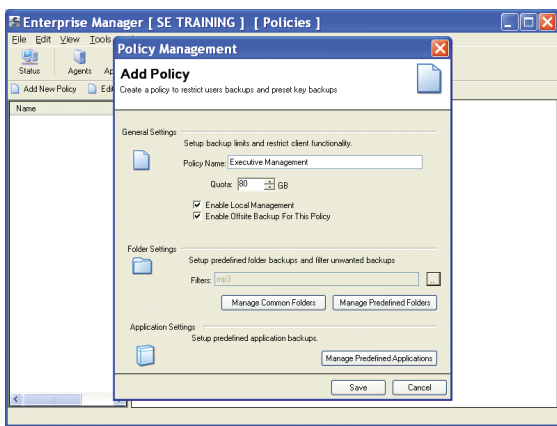
**idejű adatvédelem**

**helyi és távoli**

**adatmentéssel.**

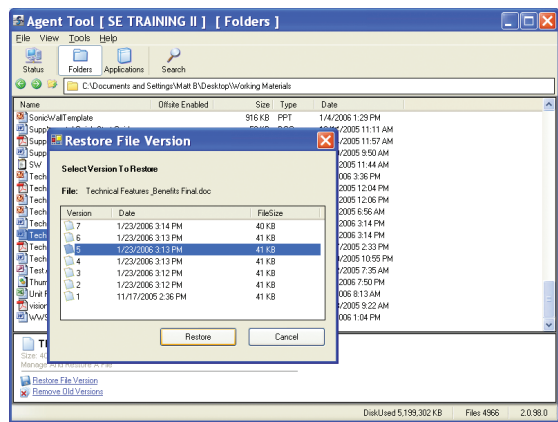


A SonicWALL CDP sorozat folyamatos, valós idejű adatvédelmet biztosít szervereken, laptopokon és PC-ken. Az adatok először helyi szinten kerülnek mentésre, ami lehetővé teszi az azonnali helyreállítást, majd egy távoli, biztonságos adatközpontban is tárolódnak egy esetleges katasztrófa utáni helyreállításhoz.



### Egyszerű adatmentési házirend-konfigurálás

A rendszergazdák kialakíthatják az alkalmazások és a fájlok adatmentéséhez szükséges házirendeket. A végfelhasználók jogosultságot kaphatnak saját adataik visszaállításához.



### Egyszerű adathelyreállítás a végfelhasználóknak

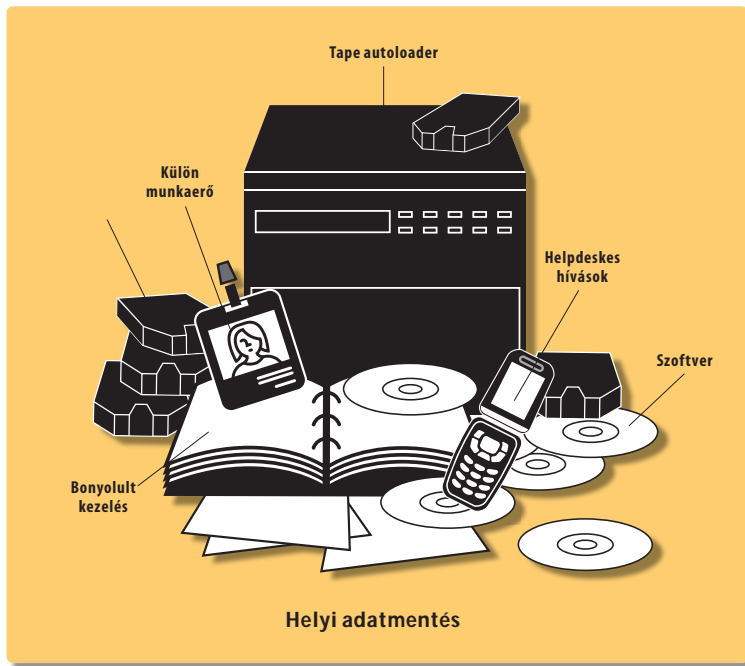
A SonicWALL CDP folyamatos adatvédelmi technológiája által generált verziókatalógussal egyszerűen, egy kattintással, azonnal helyreállíthatók az adatok, így minimális a leállási idő.

**SonicWALL CDP sorozat vs. egyéb mágnesszalagos, merevlemez és távoli megoldások**

A szokásos adatmentési és helyreállítási kockázatok	SonicWALL CDP Solution
Emberi beavatkozást igényel	Automatizált és problémamentes
Védetlen a helyi katasztrófákkal szemben	Automatikus távoli adatmentés
Nincs teljes körű biztonság	256 bites AES titkosítás
Megbízhatatlan adathordozó (mágnesszalag)	Megbízható, merevlemez alapú adattárolás
Bonyolult adathelyreállítás	Egygombnyomásos adathelyreállítás
Védetlen a támadásokkal és a vírusokkal szemben	Továbbfejlesztett tömörítés és linux kernel a vírusveszély kivédéséért
Nagy adatmentési intervallumok	Folyamatos adatvédelem
A szerkesztés alatt lévő fájlok nincsenek védve	Szerkesztés alatt lévő fájlok mentése
Bonyolult használat	Egyszerű használat
Specializálódott termékek és megoldások	Teljes körű megoldás

**Megbízhatóság és letisztultság**

A SonicWALL CDP sorozattal a szervezetek egyetlen alkalmazással érhetnek el teljes körű adatvédelmet. Ez a mindent lefedő megoldás biztonságos helyi és távoli adatvédelmet, azonnali helyreállítást és központi illetve távoli menedzsmentet nyújt, amivel a szervezetek növelhetik hatékonyságukat és csökkenthetik a költségeket. A SonicWALL CDP összességében sokkal egyszerűbben használható és megbízhatóbb, mint a hagyományos rendszerek, hiszen nem kell különböző termékeket integrálni és felügyelni.



**Bonyolult**



**Egyszerű**

# Specifikációk

## SonicWALL Continuous Data Protection sorozat



### SonicWALL CDP Sorozat

SonicWALL CDP 1440i(International)01-SSC-6305

SonicWALL CDP 2440i(International)01-SSC-6306

SonicWALL CDP 3440i(International)01-SSC-6307

SonicWALL CDP 4440i(International)01-SSC-6308

(Valamennyi CDP-eszközhez 90 napos 8x5 támogatás és egy éves hardveres garancia jár.)

Funkciók	CDP 1440i	CDP 2440i	CDP 3440i	CDP 4440i
<b>Folyamatos adatvédelem</b>	Igen	Igen	Igen	Igen
<b>Fájlverzió-generálás</b>	Igen	Igen	Igen	Igen
<b>Központi menedzsment</b>	Igen	Igen	Igen	Igen
<b>PC, laptop, szerver adatmentése</b>	Igen	Igen	Igen	Igen
<b>Távoli menedzsment</b>	Igen	Igen	Igen	Igen
<b>Szerkesztés alatt lévő fájlok mentése</b>	Igen	Igen	Igen	Igen
<b>Házirendet követő adatmentés</b>	Igen	Igen	Igen	Igen
<b>Aktív könyvtár mentése</b>	-	Igen	Igen	Igen
<b>SQL Szerver támogatása</b>	-	Igen	Igen	Igen
<b>MS Exchange támogatása</b>	-	Igen	Igen	Igen
<b>Bare Metal Recovery/Local Archiving - Munkaállomás</b>	Igen (1 licenz mellékelve)	Igen (2 licenz mellékelve)	Igen (5 licenz mellékelve)	Igen (10 licenz mellékelve)
<b>Bare Metal Recovery/Local Archiving - Szerver</b>	-	-	Igen (1 licenz mellékelve)	Igen (2 licenz mellékelve)
Technológia	CDP 1440i	CDP 2440i	CDP 3440i	CDP 4440i
<b>Tömörítési technológia</b>	Standard	Standard	Javitott	Javitott
<b>Titkosítás</b>	AES 256 bites	AES 256 bites	AES 256 bites	AES 256 bites
<b>Áteresztő képesség</b>	Standard	Standard	Gyorsított	Gyorsított
Kapacitás	CDP 1440i	CDP 2440i	CDP 3440i	CDP 4440i
<b>Felhasználók (ajánlott szám)</b>	15 vagy kevesebb	30 vagy kevesebb	75 vagy kevesebb	Korlátlan
<b>Szerverek (ajánlott szám)</b>	3	5	Korlátlan	Korlátlan
<b>Kapacitás Tömörítetlen Tömörített*</b>	160 GB 192 GB	250 GB 300 GB	400 GB 800 GB	600 GB 1.2 TB
Hardver	CDP 1440i	CDP 2440i	CDP 3440i	CDP 4440i
<b>Chassis</b>	Mini	Mini	1U rack	2U rack
<b>RAID</b>	-	-	RAID 1	RAID 5
<b>Csatlakozó</b>	1 x 10/100 Base-T Ethernet	1 x 10/100 Base-T Ethernet	10/100/1000 GIG LAN	10/100/1000 GIG LAN
<b>Tápellátás</b>	Beépített 60W DC	Beépített 60W DC	Thermal Control 260 W AC PFC-vel	400W AC-táp PFC-vel
<b>Bemenet</b>	(AC 100 ~ 240 V)	(AC 100 ~ 240 V)	(AC 100 ~ 240 V, 60-50Hz, 5A)	(AC 100 ~ 240 V, 60-50Hz, 5A)
<b>Kimenet</b>	(DC 12V, 5A)	(DC 12V, 5A)	(DC 5V + 3.3V)	(DC 5V + 3.3V)
<b>Ventilátorok</b>	2 x 40 mm h t ventilátor	2 x 40 mm h t ventilátor	1 x 100 mm 5000 RPM-es ventilátor	3 x 80 mm golyóscsapágyas ventilátor
<b>Méretek</b>	292,1 x 273,05 x 63,5 mm	292,1 x 273,05 x 63,5 mm	426,72 x 355,6 x 43,18 mm	482,6 x 642,62 x 88,9 mm
<b>Súly</b>	4,5 kg	4,5 kg	9 kg	19,5 kg

\* A termékek kapacitása gigabyte-ban (GB) és terabyte-ban van megadva. 1 GB = 1.000.000.000 byte és 1 TB = 1.000.000.000.000 byte. A tömörített kapacitás 1:2:1 standard tömörítési arányt, illetve 2:1 javított tömörítési arányt feltételez. A kapacitás ettől eltérhet lehet és adatfügg.

További információt talál a SonicWALL folyamatos adatvédelmi megoldásairól a SonicWALL honlapján: <http://www.sonicwall.com/products/cdp.html>.

### SonicWALL, Inc.

1143 Borregas Avenue  
Sunnyvale CA 94089-1306

T +1 408.745.9600  
F +1 408.745.9300

[www.sonicwall.com](http://www.sonicwall.com)

