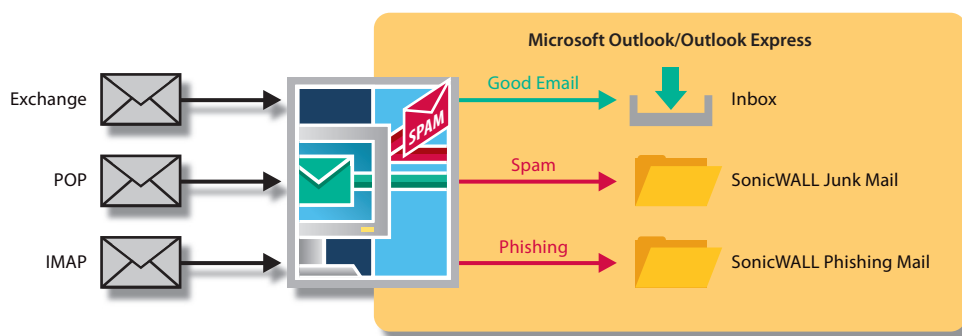


Specifikációk

Könnyű megszokni, könnyű használni



SonicWALL Anti-Spam Desktop

1 éves el fizetés
5 felhasználóig
01-SSC-7451
10 felhasználóig
01-SSC-7452
25 felhasználóig
1 éves el fizetés
01-SSC-7453

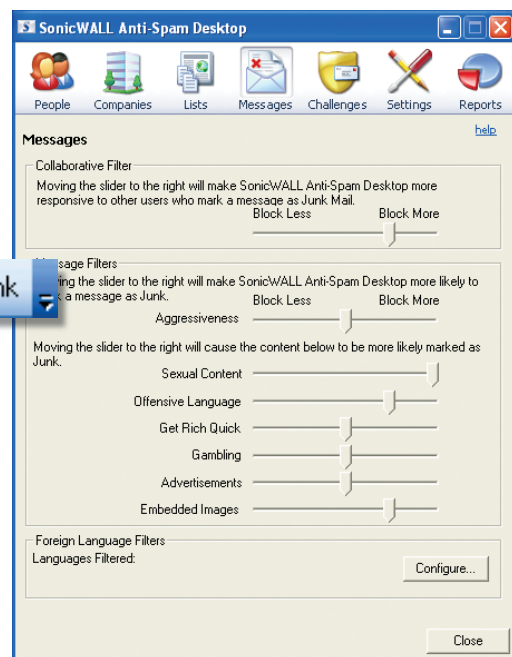
2 éves el fizetés
5 felhasználóig
01-SSC-7456
10 felhasználóig
01-SSC-7457
25 felhasználóig
01-SSC-7458

3 éves el fizetés 5 felhasználóig
01-SSC-7461
10 felhasználóig
01-SSC-7462
25 felhasználóig
01-SSC-7463

A SonicWALL Anti-Spam Desktop bármilyen Windows-alapú PC-re vagy laptopra pár perc alatt installálható. Az installálást követően az Outlook levelező programokon azonnal életbe lép az adathalászat és levélszemét elleni védelem. Nincs szükség biztonsági szabályok alkotására vagy listák összeállítására. A SonicWALL Anti-Spam Desktop öntanuló rendszere révén folyamatosan fejlődik, s egyre hatékonyabb védelmet biztosít a postafiókoknak.

Ha egy levélszemétnél minősül az üzenet mégis átjut az Anti-Spam Desktop szűrőjén és bekerül a Beérkezett üzenetek közé, az e-mail kijelölése után a "Junk" (levélszemét) gombra kattintva az üzenet azonnal a SonicWALL Junk Mail (Levélszemét) mappába kerül. Az e-mail feladója pedig felkerül a blokkolandó feladók listájára, így a felhasználó soha többé nem fogja látni az e-mailt.

Ha véletlenül egy "jó" e-mail bekerül a Junk Mail (Levélszemét) mappába, úgy az üzenet kijelölése után az "Unjunk" (Nem levélszemét) gombra kattintva az üzenet bekerül a Beérkezett üzenetek közé. Az e-mail feladója pedig felkerül a jóváhagyott feladók listájára, így a felhasználó ezután mindig megkapja az adott feladó üzeneteit.



Támogatott platformok és e-mail programok

Vista (32-bit)

Outlook 2007
Outlook 2003

Windows XP

Outlook 2007
Outlook 2003
Outlook Express 6.0

Windows 2000

Outlook 2003
Outlook 2002
Outlook Express 6.0

SonicWALL, Inc.

1143 Borregas Avenue
Sunnyvale CA 94089-1306

Tel: +1 408.745.9600
Fax: +1 408.745.9300

www.sonicwall.com

