



GRUYÈRE ÉNERGIE SA



**accessible**  
STRUCTURES  
DE DONNÉES SÉCURISÉES

SERVICES

**Cycle d'orientation de la Gruyère: Une solution de sécurité parentale de top niveau**

### **Organisation**

Cycle d'orientation de la Gruyère

### **Le défi**

Elaboration d'un concept de liaison des deux CO avec des connexions à Internet et les besoins de sécurité qui en découlent.

### **La solution SonicWALL**

Deux SonicWALL PRO 5060 avec des fonctions Anti-Virus, Content Filter (SFS Premium), Intrusion Prevention et Managed Security Service via SGMS

Les Cycles d'orientation (CO) en Gruyère disposent de deux emplacements : A Bulle et à la Tour-de-Trême avec 800 respectivement 840 élèves, ce qui représente 42 à 46 salles de classe, sans compter les salles spéciales et les locaux de l'administration. Les quelques 180 professeurs utilisent l'informatique dans l'enseignement depuis cinq ans.

Gruyère Energie SA a été mandatée pour élaborer un concept de liaison des deux CO avec des connexions à Internet et les besoins de sécurité qui en découlent. L'interconnexion des CO distants de 7 km était complexe et excluait une solution campus..

### **Le défi**

L'idée était dans un premier temps de faire une connexion internet dans chaque CO avec une solution SonicWALL avec VPN entre les écoles. Gruyère Energie SA - disposant d'un backbone fibres optiques relativement dense en Gruyère - a proposé une solution à 100 mbps en utilisant d'abord du matériel SonicWALL PRO 3060. La décision d'utiliser des produits plus sophistiqués (SonicWALL PRO 5060) pour assurer une exploitation du projet à long terme fut prise par la suite en vue d'assurer une sécurité active et à long terme, dès la disponibilité de ce nouveau modèle.

Bien que Alain Rossel, le chef informatique des CO de Gruyère, connaissait des solutions de sécurité plus avantageuse financièrement, il était conscient que le nouveau système communiquait sur une capacité de 100 mbps et qu'il n'existait pas de filtrage efficace et rapide sur une capacité gbps. Il s'informa donc auprès de Gruyère Energie SA pour trouver des solutions plus efficaces. Les crédits étaient déjà votés, le mandat avait été confié et il s'est avéré que SonicWALL disposait d'un nouveau produit, avec une plus value technique importante. La différence des coûts n'était pas excessive. Si les changements avaient été envisagés dans une phase ultérieure, les coûts auraient été nettement plus élevés. En plus Gruyère Energie SA au travers de Accessible Sarl, SonicWALL Gold Partner, pouvait proposer les tarifs préférentiels que SonicWALL accorde en général aux écoles.

### Les résultats / Bénéfices

- rapport hebdomadaire résumant l'ensemble de l'activité du réseau vers Internet
- analyse via des interfaces de configuration dynamiques
- surveillance des firewalls par le biais d'un espace web sécurisé
- possibilité de travailler directement sur le matériel problématique et sur un outil de production afin de constater et résoudre le problème. La rapidité et la réactivité sont donc énormes.
- filtrage antivirus directement sur le trafic e-mail

### Une sécurité supérieure

Jérôme Clément, le responsable informatique de Gruyère Energie SA, a sensibilisé les autorités communales et les responsables du CO aux problèmes de sécurité d'un réseau global. SonicWALL offrait des solutions fiables pour le contrôle parental, élément particulièrement sensible compte tenu des cas de pornographie et de violence sur internet qui ont été pénalement poursuivis en 2002-2003 et largement relaté dans la presse. La décision d'installer un filtrage au niveau des élèves, imposée également aux professeurs et aux employés de l'administration fut donc rapide. Selon Alain Rossel une telle protection devrait être obligatoire pour toutes les écoles suisses car les produits SonicWALL sont nettement supérieurs aux autres solutions existantes dans les établissements scolaires.

Jérôme Clément : « *La solution de accessible Sàrl avec SonicWALL assure une sécurité nettement supérieure à toutes autres solutions installées dans des établissements scolaires en Suisse. La protection de l'innocence que nous pouvons assurer maintenant est à ma connaissance de loin la meilleure en Suisse. Nous avons cherché un partenaire capable d'assurer un délai d'intervention rapide pour mettre en place et dépanner cette solution* ».

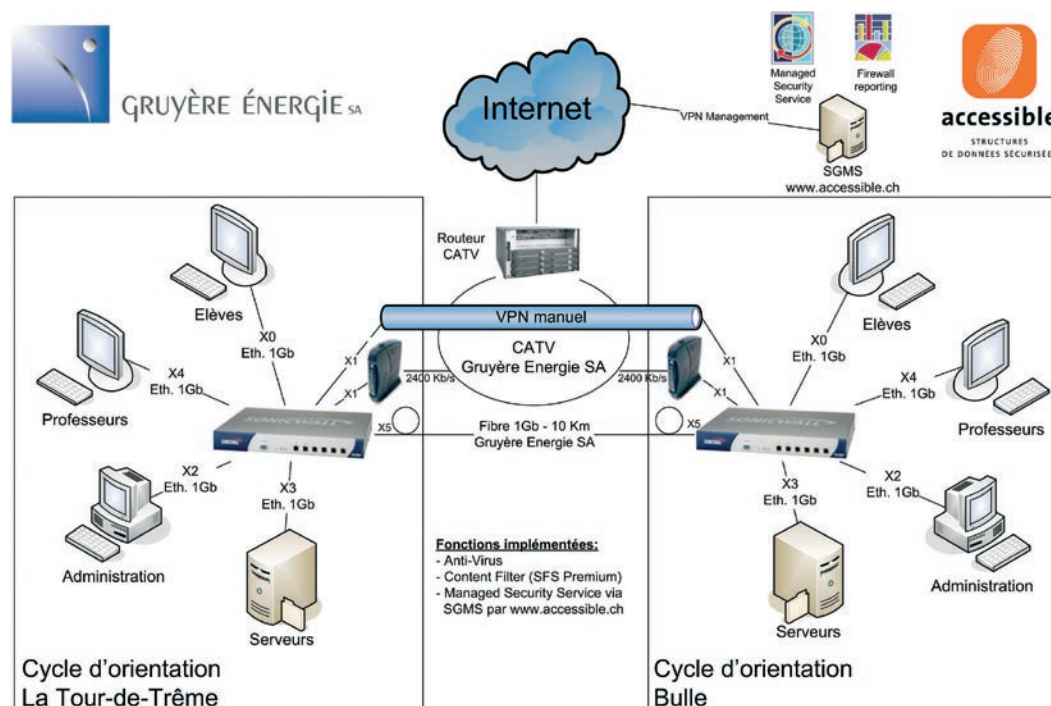
Une solution de l'envergure des CO de la Gruyère ne peut pas reposer sur la responsabilité et le service de maintien d'une à deux personnes. Grâce au partenariat entre accessible Sàrl et Gruyère Energie SA les clients bénéficient d'une synergie et d'un réservoir de compétences qui est mis au profit des écoles. Grâce à la performance du projet des CO, Gruyère Energie SA fut mandatée pour mettre sur pied un réseau pour les écoles primaires à un stade déjà relativement avancé d'un projet informatique en cours.

Gruyère Energie SA est intervenue en tant que prestataire de service pour les connexions internet. Cette solution relie deux écoles primaires avec une topologie via VPN et les mêmes fonctionnalités que celle pour les deux CO.

## Cycle d'orientation de la Gruyère: Une solution de sécurité parentale de top niveau

« La solution de accessible Sàrl avec SonicWALL assure une sécurité nettement supérieure à toutes autres solutions installées dans des établissements scolaires en Suisse. La protection de l'innocence que nous pouvons assurer maintenant est à ma connaissance de loin la meilleure en Suisse. Nous avons cherché un partenaire capable d'assurer un délai d'intervention rapide pour mettre en place et dépanner cette solution ».

— Jérôme Clément,  
responsable informatique  
de Gruyère Energie SA



### Excellence grâce à l'ouverture, la sécurité et la souplesse

La satisfaction d'Alain Rossel d'avoir fait confiance à un partenaire local est grande, car la mise en place a pris à peu près cinq fois moins de temps qu'avec un partenaire étatique. Et le but de disposer d'un service à proximité est atteint. Selon Jérôme Clément, les produits SonicWALL sont excellents grâce à leur ouverture, leur sécurité et leur souplesse. Le système de service de sécurité administré (SSA) fourni par accessible Sarl, permet à Gruyère Energie SA de surveiller les firewalls par le biais d'un espace web sécurisé. L'école reçoit quant à elle un rapport hebdomadaire résumant l'ensemble de l'activité du réseau vers Internet. En cas de problème majeur, Gruyère Energie SA peut compter sur la haute compétence de l'entreprise accessible Sàrl et de son contact privilégié avec l'équipe de support de SonicWALL. L'analyse via des interfaces de configuration dynamiques a l'avantage de permettre de travailler directement sur le matériel problématique et sur un outil de production afin de constater et résoudre le problème. La rapidité et la réactivité sont donc énormes.

Le service de sécurité administré (SSA) de accessible Sàrl comprend le management des firewall, les garanties hardware et software ainsi que tout un système de gestion et de reporting. Le tout s'appuie sur une plateforme efficace, le SonicWALL Global Management System. Le système antivirus de SonicWALL permet quant à lui un filtrage antivirus directement sur le trafic e-mail.

#### SonicWALL

Leutschenbachstrasse 95  
CH-8050 Zürich

T +41 44 208 37 77  
F +41 44 302 35 00

E-Mail: sprabhu@sonicwall.com  
www.sonicwall.com

