



## Serie SonicWALL PRO

NETWORK SECURITY

Appliance di sicurezza dinamiche multifunzione

- **Potente motore d'ispezione deep packet reassembly-free**
- **Gateway anti-virus, anti-spyware, anti-spam e prevenzione intrusioni in tempo reale**
- **Innovativa tecnologia SonicWALL Clean VPN™**
- **Controllo completo delle applicazioni**
- **Alta disponibilità stateful e bilanciamento del carico**
- **Voice over IP (VoIP) basato su standard**
- **Servizi Wireless LAN distribuiti sicuri**
- **Funzionalità QoS (Quality of Service)**
- **Funzioni di sicurezza e di networking avanzate**

Aziende di ogni dimensione utilizzano la propria infrastruttura di rete come mezzo principale di comunicazione e produttività. Purtroppo, proprio le reti aziendali sono costantemente oggetto di attacchi sempre più evoluti e sofisticati, provenienti sia dall'esterno che dall'interno, che mettono a rischio le prestazioni, la comunicazione e l'affidabilità dei sistemi e rendono sempre più complessa la protezione delle grandi reti distribuite. L'uso di singoli prodotti può fornire un livello di protezione addizionale, ma risulta spesso costoso, difficile da gestire e inefficace contro le minacce multilivello e l'utilizzo improprio delle risorse di rete.

La serie SonicWALL® PRO offre una soluzione efficace a questi problemi combinando servizi di rete e di sicurezza, tra cui un firewall con ispezione deep packet e funzionalità VPN IPSec, anti-virus multilivello, anti-spyware, prevenzione delle intrusioni e filtraggio dei contenuti Web in una singola appliance integrata, facile da distribuire e da gestire. Le appliance della serie PRO sono basate su una piattaforma aggiornabile dinamicamente e vengono aggiornate in modo automatico per garantire la protezione continua contro svariate minacce rivolte sia alla rete che alle applicazioni. Ottimizzate per funzionalità di networking avanzate, le appliance garantiscono la massima affidabilità di servizio per reti di comunicazione distribuite e applicazioni mission-critical. Il cuore di ogni appliance della serie PRO è SonicOS, il potente sistema operativo di SonicWALL che offre funzioni di gestione firewall basate sulle policy anche per reti altamente complesse e consente il controllo completo del traffico di rete e dell'utilizzo delle applicazioni. La serie PRO fornisce prestazioni e qualità eccezionali per aziende di qualsiasi dimensione, incluse filiali, sedi centrali, imprese distribuite e data center.

La serie PRO comprende sei modelli: PRO 1260, 2040, 3060, 4060, 4100 e 5060, appositamente progettati per soddisfare le esigenze di connettività delle aziende di qualsiasi dimensione.

### Caratteristiche e vantaggi

Il **potente motore d'ispezione deep packet "reassembly-free"** offre la massima scalabilità, analizzando file di qualsiasi dimensione e un numero illimitato di connessioni concorrenti.

Le funzionalità di **anti-virus sul gateway, anti-spyware, anti-spam e prevenzione delle intrusioni in tempo reale** proteggono la rete da svariati attacchi dinamici tra cui virus, spyware, worm, Trojan, attacchi phishing e vulnerabilità software (overflow del buffer).

L'innovativa architettura d'ispezione approfondita dei pacchetti **SonicWALL Clean VPN™** analizza il traffico dati proveniente dagli utenti mobili e dalle sedi remote/filiali per evitare l'introduzione di vulnerabilità e codici maligni nella rete aziendale attraverso le connessioni remote.

Il **controllo completo delle applicazioni** consente di inibire l'uso di applicazioni extralavorative (peer-to-peer e instant messaging) a discrezione dell'amministratore.

**Alta disponibilità stateful e bilanciamento del carico** per ottimizzare la banda disponibile e mantenere un uptime di rete costante, garantendo l'accesso alle risorse critiche in qualsiasi momento.

Le funzionalità **Voice over IP (VoIP) basate su standard** garantiscono la massima sicurezza possibile per ogni elemento dell'infrastruttura VoIP, dagli apparecchi di comunicazione ai dispositivi VoIP, come ad esempio SIP Proxy, H.323 Gatekeeper e call server.

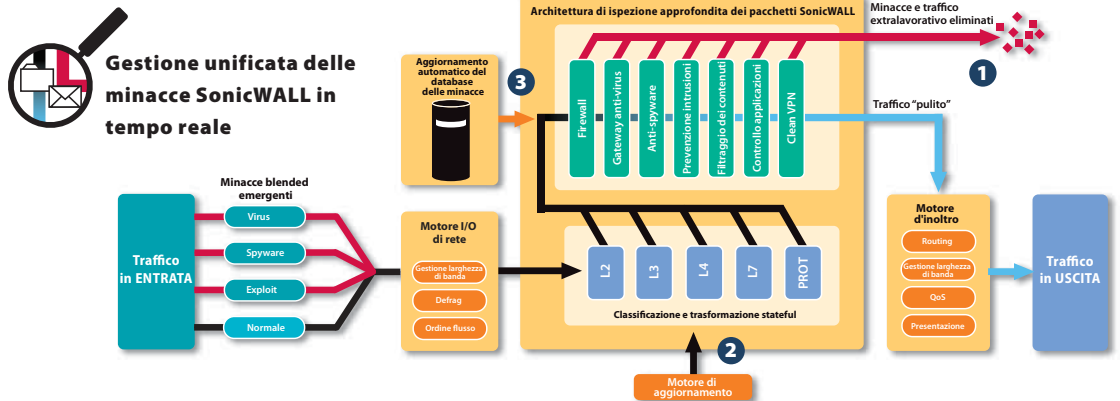
Grazie ai **servizi Wireless LAN distribuiti sicuri**, l'appliance può essere utilizzata come un controller e switch wireless sicuro, in grado di rilevare e configurare automaticamente i SonicPoint™ (punti di accesso wireless SonicWALL) per un accesso remoto sicuro alle reti distribuite.

Le **funzionalità QoS (Quality of Service)** utilizzano lo standard 802.1p e il supporto CoS (Class of Service) per DSCP (Differentiated Services Code Points) per fornire una gestione potente e flessibile della larghezza di banda, requisito essenziale per i servizi VoIP (Voice over IP), i contenuti multimediali e le applicazioni mission-critical.

Le **funzioni di sicurezza e di networking avanzate** comprendono il supporto per 802.1q VLAN e routing aziendale, failover WAN/WAN, gestione basata su zone e oggetti, bilanciamento del carico in entrata e in uscita, modalità NAT avanzate e molte altre funzioni per una configurazione flessibile e granulare.

**SONICWALL**®

Protezione contro le minacce completa, integrata e migliore della categoria



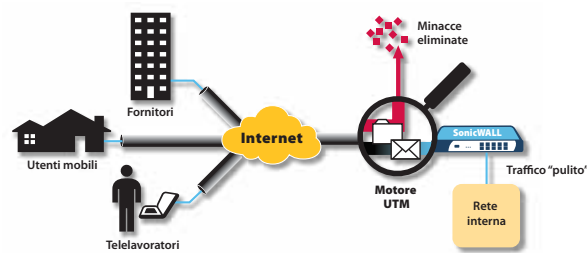
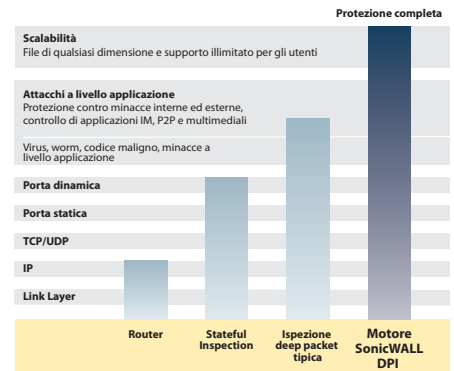
- 1 L'architettura d'ispezione approfondita dei pacchetti integrata in SonicOS ispeziona il traffico dati per proteggere la rete da virus, worm, Trojan, spyware, attacchi phishing, nuove minacce emergenti e da un uso improprio di Internet.
- 2 Con questo esclusivo approccio scalabile, il traffico viene scansionato in tempo reale senza essere processato in memoria. In tal modo è possibile identificare ed eliminare le minacce, senza alcuna interruzione, in file di qualsiasi dimensione e con un

numero illimitato di connessioni concorrenti. Nessun'altra soluzione offre la stessa scalabilità e una protezione illimitata di questo tipo.

- 3 Poiché le minacce sono in continua evoluzione, anche la protezione dinamica della rete viene costantemente aggiornata tramite procedure automatizzate. Le appliance della serie PRO sono così in grado di prevenire ogni minaccia emergente senza alcun intervento dell'amministratore di rete.

Protezione illimitata contro minacce e attacchi a livello applicazione

Il motore d'ispezione deep packet integrato nelle applicazioni della serie SonicWALL PRO garantisce eccezionali livelli di scalabilità e performance, offrendo una protezione completa dal perimetro di rete fino al livello delle applicazioni. Le appliance della serie PRO sono le uniche nella loro categoria in grado di scansionare file di qualsiasi dimensione e un numero illimitato di connessioni, assicurando la protezione più completa disponibile sul mercato. La serie PRO fornisce inoltre agli amministratori un controllo totale su applicazioni di rete come Skype e programmi di instant messaging (IP) e peer-to-peer (P2P), in modo da porre rimedio ad alcuni dei maggiori problemi per la sicurezza delle reti attuali.



SonicWALL Clean VPN

L'innovativa tecnologia SonicWALL Clean VPN, integrata nelle appliance della serie PRO, blocca ogni vulnerabilità e codice maligno "filtrando" le connessioni degli utenti mobili e il traffico proveniente dalle sedi remote/filiali prima che entrino nella rete aziendale. Basate su un motore d'ispezione deep packet in tempo reale, le appliance della serie PRO eliminano virus, worm, Trojan, spyware e codici maligni senza alcuna necessità d'intervento.

Gestione centralizzata delle policy

Le appliance della serie PRO possono essere gestite con il Global Management System (GMS) di SonicWALL, che fornisce una serie di strumenti potenti, flessibili e intuitivi per gestire centralmente le configurazioni, elaborare i dati di monitoraggio centralizzato in tempo reale e integrare le policy e i report sulla conformità.



La protezione

migliore della

categoria in

un'appliance

conveniente e di

facile utilizzo

**Switching sicuro**

**PRO 1260** è l'appliance di sicurezza entry-level della serie PRO. Semplice da installare e gestire, combina funzionalità di commutazione intelligente e firewall con ispezione deep packet in un'unica soluzione ideale per le piccole reti aziendali. PRO 1260 può essere configurato come switch non gestito con SonicOS Standard o come piattaforma di switching LAN gestita, tramite la potente architettura PortShield di SonicOS Enhanced.

**Elevata flessibilità**

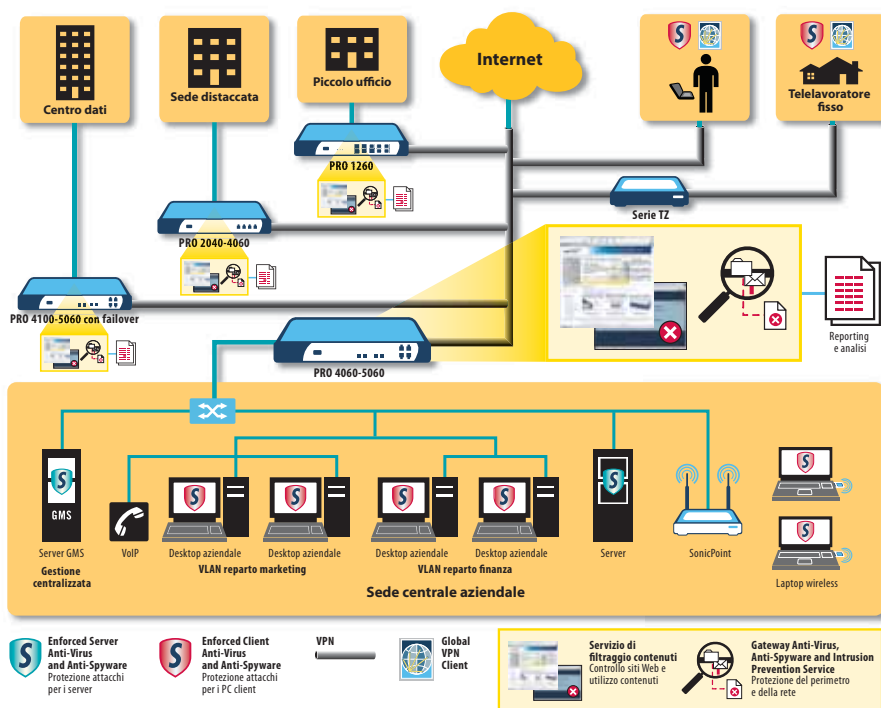
**PRO 2040** è un'appliance di sicurezza flessibile, ideale per piccoli uffici e sedi distaccate/filiali. Dotata di quattro interfacce Ethernet 10/100 configurabili, funzionalità firewall avanzate e un intuitivo sistema di gestione globale, PRO 2040 offre performance elevate a un prezzo conveniente.

**PRO 3060** è una robusta appliance di sicurezza appositamente progettata per le crescenti esigenze delle filiali aziendali e delle reti di medie dimensioni. Dotata di una potenza di elaborazione doppia rispetto a PRO 2040 e di una maggiore densità di interfacce (sei rispetto alle quattro interfacce Fast Ethernet), questa appliance offre funzionalità di controllo più granulari e una gestione flessibile delle policy di sicurezza e della rete.

**Performance e scalabilità**

**PRO 4060** è un'appliance di sicurezza pluriservizio con prestazioni di media categoria e funzionalità high-end, progettata per garantire i massimi criteri di sicurezza delle reti di medie/grandi dimensioni. Le sei interfacce Fast Ethernet offrono una maggiore flessibilità di configurazione della rete.

**PRO 4100** è un'appliance di sicurezza flessibile e ad altissima velocità che garantisce una protezione in tempo reale sia all'interno che all'esterno della rete. Le dieci interfacce Gigabit Ethernet forniscono una densità di porte sufficiente per poter segmentare la rete in diverse "zone sicure". Protezione totale, funzionalità di



networking avanzate e un'estrema flessibilità di configurazione rendono il PRO 4100 l'appliance di sicurezza ideale per sedi aziendali centrali e per ambienti distribuiti.

**PRO 5060**, l'appliance di punta della serie PRO di SonicWALL, è una piattaforma di sicurezza ad elevata scalabilità e prestazioni Multi-Gigabit concepita per grandi imprese distribuite e data center. Dotato di un'architettura multi-processore ad altissime prestazioni, il PRO 5060 offre un'elevata flessibilità di configurazione grazie alla combinazione di 6 interfacce Gigabit Ethernet in rame oppure 4 in rame e 2 in fibra.

**Servizi in abbonamento**

Tutti i dispositivi SonicWALL per la sicurezza della rete\* supportano una serie in continua crescita di servizi dinamici in abbonamento e software progettati per l'integrazione immediata in qualsiasi topologia di rete.

**SonicWALL Gateway Anti-Virus, Anti-Spyware and Intrusion Prevention Service** offre una protezione intelligente e in tempo reale della rete contro attacchi sofisticati a livello applicazione e basati su contenuti tra cui virus, spyware, worm, Trojan e vulnerabilità software (buffer overflow).

**SonicWALL Enforced Client and Server Anti-Virus and Anti-Spyware** fornisce una protezione completa contro virus e spyware tramite un semplice client, integrabile nei computer sia fissi che portatili, forzando la distribuzione automatizzata di policy anti-virus e anti-spyware, nuove definizioni e aggiornamenti software nell'intera rete.

**SonicWALL Content Filtering Service** consente di potenziare le policy di protezione e produttività grazie all'innovativa architettura di valutazione integrata che, attraverso un database dinamico, è in grado di bloccare e impedire l'accesso ad oltre 55 categorie di contenuti ritenuti non idonei.



**ViewPoint** è un tool di reporting facile da utilizzare e basato sul Web che offre agli amministratori una visione istantanea sullo stato di salute della rete aziendale, come ad esempio sulle performance e sulla sicurezza. ViewPoint permette ad aziende di qualsiasi dimensione di monitorare l'utilizzo di Internet, garantire la conformità del sistema alle normative e sorvegliare lo stato di sicurezza della rete per mezzo di report storici creati attraverso dashboard e sommari dettagliati.



I servizi di **Supporto Dinamico**, disponibili nel formato 8x5 o 24x7 a seconda delle esigenze dei clienti, includono aggiornamenti specifici, assistenza tecnica competente, accesso a tool elettronici avanzati e sostituzione tempestiva dell'hardware in caso di guasti, offrendo un supporto professionale adeguato all'investimento delle aziende nella tecnologia SonicWALL.

\*PRO 4100 e 5060 vengono forniti con abbonamento gratuito di 1 anno a Gateway Anti-Virus, Anti-Spyware and Intrusion Prevention Service

# Specifiche tecniche

## Serie SonicWALL PRO

	PRO 1260	PRO 2040	PRO 3060	PRO 4060	PRO 4100	PRO 5060
<b>Segmento di clienti</b>	Piccole imprese, filiali	Piccole imprese, filiali, sedi remote	Piccole e medie imprese, filiali	Piccole e medie imprese, uffici regionali	Medie imprese aziende distribuite, e sedi centrali, data center	Medie e grandi imprese, data center
<b>SonicOS supportato</b>	Standard/Enhanced	Standard/Enhanced	Standard/Enhanced	Enhanced	Enhanced	Enhanced
<b>Utenti/nodi</b>	illimitati	illimitati	illimitati	illimitati	illimitati	illimitati
<b>SonicPoint supportati (max.)</b>	8*	64*	96*	96	128	128
<b>Utenti autenticati (max.)</b>	150	250	300	1.000	1.500	2.500
<b>Lease DHCP</b>	1.024	1.024	1.024	4.096	4.096	4.096
<b>Elevata disponibilità</b>	Non supportata	Attiva/standby	Attiva/standby Statesync*	Attiva/standby Statesync	Attiva/standby Statesync	Attiva/standby Statesync

Riepilogo prestazioni						
<b>Throughput firewall (max.)**</b>	90 Mbps	200 Mbps	290 Mbps	300 Mbps	700 Mbps	2,8 Gbps
<b>Connessioni (max.)</b>	6.144	32.768	131.072	524.288	600.000	750.000
<b>Throughput VPN (max.)***</b>	30 Mbps	50 Mbps	75 Mbps	190 Mbps	400 Mbps	700 Mbps
<b>Throughput IPS (max.)</b>	7 Mbps	40 Mbps	120 Mbps	160 Mbps	380 Mbps	400 Mbps
<b>Throughput UTM completo (max.)****</b>	5 Mbps	25 Mbps	100 Mbp	110 Mbps	220 Mbps	240 Mbps
<b>Sessioni UTM concorrenti</b>	6.000	16.000	64.000	96.000	256.000	256.000
<b>Nuove sessioni UTM/secondo</b>	400	2.500	4.000	5.000	12.000	15.000
<b>VPN Site-to-Site (max.)</b>	25	50	500/1000*	3.000	3.500	4.000
<b>VPN Client-to-Site (max.)</b>	50	50/100*	500	3.000	4.500	6.000
<b>Client VPN in bundle</b>	5	10	25	1.000	1.500	2.000

Specifiche del prodotto						
<b>Fattore di forma</b>	1U rack-mountable					
<b>Misure (H x L x P)</b>	43,2 x 25,4 x 4,5 cm	43,2 x 25,4 x 4,5 cm	43,2 x 33,0 x 4,5 cm	43,2 x 33,0 x 4,5 cm	43,2 x 41,3 x 4,5 cm	43,2 x 41,3 x 4,5 cm
<b>Peso</b>	3,24 Kg	3,86 Kg	5,9 Kg	5,9 Kg	6,83 Kg	7,05 Kg
<b>Peso sec. WEEE</b>	3,5 Kg	4,0 Kg	5,9 Kg	5,9 Kg	7,0 Kg	PRO 5060c 7,3 Kg PRO 5060f 7,5 Kg
<b>Interfacce di rete</b>	27 Fast Ethernet	4 Fast Ethernet	6 Fast Ethernet	6 Fast Ethernet	10 Gigabit Ethernet	6 Gigabit Ethernet 2 SC fibra 4 Gigabit Ethernet
<b>Interfacce VLAN</b>	25 Portshield*	25*	50*	200	300	400

Normative e conformità agli standard	
<b>Normative di conformità</b>	FCC Class A, ICES Class A, CE, C-Tick, VCCI Class A, BSMI Class A, MIC, NOM, UL, cUL, TÜV/GS, CB

Condizioni ambientali						
<b>Temperatura ambiente</b>	5-40 °C					
<b>MTBF</b>	7,7 anni	11,2 anni	9,2 anni	9,2 anni	7,0 anni	6,8 anni
<b>Tensione d'esercizio</b>	da 100 a 240 V AC, 60-50 Hz, 1 A	da 100 a 240 V AC, 60-50 Hz, 4 A	da 100 a 240 V AC, 60-50 Hz, 1,5 A	da 100 a 240 V AC, 60-50 Hz, 1,5 A	da 100 a 240 V AC, 60-50 Hz, 6,3 A	da 100 a 240 V AC, 60-50 Hz, 6 A
<b>Potenza max. assorbita</b>	24 W	65 W	143 W	143 W	163 W	120 W
<b>Calore sviluppato</b>	81,8 BTU	241 BTU	530 BTU	530 BTU	556 BTU	409 BTU

\*Richiede SonicOS Enhanced

\*\*Metodologie di test: prestazioni massime come da RFC 2544 (per il firewall). Le prestazioni effettive possono variare in base alle condizioni della rete e ai servizi attivati.

\*\*\*Rilevazione throughput VPN tramite traffico UDP con pacchetti da 1280 byte, in conformità a RFC 2544

\*\*\*\*Rilevazione tramite test di throughput HTTP

### SonicOS Standard

SonicOS Standard è la soluzione UTM Firewall leader di mercato che offre una protezione totale della rete riducendo le complessità e l'impegno degli amministratori.

### SonicOS Enhanced

SonicOS Enhanced integra funzionalità di sicurezza dinamica, network intelligence, controllo della produttività, identità dei client e integrità per reti di qualsiasi dimensione.

### Servizi di sicurezza SonicWALL a valore aggiunto

Le applicazioni SonicWALL per la sicurezza in Internet sono perfettamente completate da una serie in continua crescita di servizi a valore aggiunto per garantire soluzioni complete. Anti-virus sul gateway, anti-spyware, prevenzione delle intrusioni, anti-virus a livello desktop e filtraggio dei contenuti applicabili su reti LAN sia wireless che cablate. Per ulteriori informazioni su questi servizi di sicurezza SonicWALL, visitate il nostro sito all'indirizzo <http://www.sonicwall.com/products/vpnsoft.html>.



SonicWALL PRO 1260 (Internazionale)  
01-SSC-5886

SonicWALL PRO 2040 (Internazionale)  
01-SSC-5701

SonicWALL PRO 3060 (Internazionale)  
01-SSC-5366

SonicWALL PRO 4060 (Internazionale)  
01-SSC-5371

SonicWALL PRO 4100 (Internazionale)  
01-SSC-5401

SonicWALL PRO 5060c (Internazionale)  
01-SSC-5383

SonicWALL PRO 5060f (Internazionale)  
01-SSC-5384

### Italia / Supporto

Numero verde: 800.909.106

Telefono: +31 (0) 411.617.814

E-mail: [sales\\_support-europe@sonicwall.com](mailto:sales_support-europe@sonicwall.com)

### Italia / Uffici

Telefono: +39.010.7407851

E-mail: [italy@sonicwall.com](mailto:italy@sonicwall.com)

