

- **Aumento della produttività e del ROI**
- **Minore impegno per lo staff IT e riduzione del TCO**
- **Facilità d'uso da qualsiasi end point**
- **Potente soluzione mobile**
- **Accesso multiplatforma**
- **Supporto remoto**
- **Nessun conflitto di routing**
- **Singolo gateway di accesso**
- **Rapidità d'installazione e configurazione**
- **Facilità di controllo grazie alla gestione unificata delle policy**

### **Accesso remoto clientless, semplice e sicuro per le aziende**

Con l'evolversi delle tecnologie mobili, il boom dei mercati globali e una maggiore attenzione alla prevenzione e alla preparazione a possibili disastri, il controllo dell'accesso remoto è diventato un imperativo per le aziende. Ai reparti IT viene ora richiesto di fornire un accesso remoto sicuro, facile da utilizzare per gli utenti e conveniente da implementare. Le VPN basate su client possono risultare complesse da usare e gestire. Le soluzioni E-Class Secure Remote Access (SRA) di SonicWALL® Aventail® offrono un controllo completo degli accessi remoti, sono installabili come dispositivi hardware o appliance virtuali senza costosi investimenti nelle infrastrutture e sono semplici da utilizzare. SonicWALL Aventail E-Class SRA fornisce un accesso completo alle applicazioni in totale sicurezza, garantendo il controllo degli end point e una gestione unificata delle policy. Queste soluzioni, facili da utilizzare e da gestire, permettono di aumentare la produttività in quanto i dipendenti e i partner esterni possono accedere in modalità clientless sicura alle risorse aziendali da qualsiasi luogo e con qualsiasi dispositivo grazie alla totale sicurezza SSL VPN.

SonicWALL E-Class è una linea di soluzioni aziendali premium con prestazioni eccezionali e livelli di protezione avanzata, caratterizzate da una grande facilità d'uso e un ottimo rapporto qualità-prezzo. La gamma di prodotti e servizi E-Class comprende una linea completa di soluzioni di sicurezza di rete, protezione della posta elettronica e accesso remoto sicuro.

### **Caratteristiche e vantaggi**

**Aumento della produttività.** SonicWALL Aventail E-Class SRA funziona su diverse piattaforme, dal PC domestico ai chioschi Internet fino a PDA e dispositivi non gestiti, su reti sia wireless che cablate, e aumenta la produttività degli utenti grazie all'accesso semplificato alle applicazioni aziendali da molte più piattaforme – tra cui Windows®, Linux®, Mac OS e dispositivi mobili – rispetto a qualsiasi altra soluzione di accesso sicuro.

**Minore impegno per lo staff IT e riduzione del TCO.** La semplicità di gestione e implementazione di SonicWALL Aventail E-Class SRA permette alle aziende di ridurre i costi IT. Tramite un singolo gateway di accesso sicuro, gli amministratori di rete possono offrire ad utenti sia interni che esterni l'accesso remoto tramite SSL VPN a tutte le risorse di rete, incluse applicazioni client/server, basate sul Web o su host e applicazioni back-connect quali VoIP. Le appliance SRA di SonicWALL Aventail operano in modalità clientless o utilizzano client leggerissimi basati sul Web, riducendo così i tempi di gestione e le richieste di supporto.

**Facilità d'uso da qualsiasi end point.** La tecnologia E-Class SRA di SonicWALL Aventail fornisce un accesso trasparente alle risorse di rete da qualsiasi dispositivo o ambiente di rete. Un singolo gateway offre le stesse caratteristiche di utilizzo per qualsiasi piattaforma – tra cui Windows, Windows Vista®, Windows Mobile, Apple® Mac OS, iPhone®, iPad™, Google Android™ e Linux – da dispositivi gestiti e non gestiti. Un premiato motore anti-spamming, combinato al monitoraggio degli attacchi end-to-end, garantisce la protezione più aggiornata ed efficace contro gli attacchi di spamming.

**Potente soluzione mobile.** SonicWALL Aventail E-Class SRA offre l'accesso più sicuro per i dispositivi mobili come PDA e SmartPhone. Grazie alla persistenza della sessione, gli utenti possono mantenere attiva la sessione anche in mobilità o negli spostamenti tra ufficio e casa senza bisogno di riautenticazione.

**Accesso multiplatforma.** SonicWALL Aventail Smart Tunneling™ garantisce un accesso rapido a tutte le applicazioni – client/server, basate sul Web, su server o su host – tramite l'esclusiva architettura che combina il controllo SSL a livello di applicazione con la portata di un tunnel di livello 3.

**Supporto remoto.** SonicWALL Virtual Assist consente ai tecnici di fornire assistenza sicura "on-demand" ai clienti utilizzando l'infrastruttura di rete esistente.

**Nessun conflitto di routing.** I meccanismi di routing e indirizzamento adattativo consentono un adattamento dinamico alle reti, eliminando i conflitti tipici di altre soluzioni.

**Singolo gateway di accesso.** Gli amministratori di rete hanno il controllo completo sull'accesso di qualsiasi utente interno ed esterno a tutte le risorse della rete attraverso un unico gateway. Il portale SonicWALL WorkPlace, ora rinnovato, offre agli amministratori un maggiore controllo sugli accessi, sui contenuti e sulla progettazione.

**Rapidità d'installazione e configurazione.** Le appliance E-Class SRA di SonicWALL Aventail richiedono solo pochi minuti per l'installazione e la configurazione grazie al semplice e intuitivo wizard SonicWALL Aventail, completamente rielaborato. Il flusso di gestione ottimizzato semplifica ulteriormente la comprensione e la gestione delle policy.

**Facilità di controllo grazie alla gestione unificata delle policy.** SonicWALL Aventail Unified Policy™ offre una gestione semplice e basata sugli oggetti per tutti gli utenti, gruppi, risorse e apparecchi attraverso funzioni di controllo granulare basate sull'autenticazione degli utenti e l'interrogazione degli end point. SonicWALL Aventail Policy Zones™ blocca inoltre gli accessi non autorizzati o li mette in quarantena in attesa di un rimedio adeguato.

## Rileva il livello di sicurezza su ogni end point

### Robuste funzioni di interrogazione per un controllo sicuro degli end point

SonicWALL Aventail End Point Control™ (EPC™) consente di applicare regole di controllo granulare degli accessi per end point basati su Windows®, Windows Vista, Windows 7, Windows Mobile, Apple Macintosh iPhone, iPad e Linux. EPC utilizza l'interrogazione con pre-autenticazione per confermare i criteri end point, come ad es. gli aggiornamenti anti-virus. SonicWALL Aventail Policy Zones™ applica i criteri rilevati presso gli end point alle policy automatizzate. Ad esempio l'accesso di un utente può essere messo in quarantena, e reindirizzato verso procedure di remediation, finché non viene installata una patch di sicurezza. Device Watermarks consente di revocare rapidamente i diritti di accesso per i dispositivi smarriti o rubati sulla base dei certificati client rilevati. Device Identification permette agli amministratori di associare il numero seriale o il codice identificativo di un dispositivo Windows o Apple iPhone a un utente o un gruppo specifico. SonicWALL Aventail Virtual Keyboard blocca invece i programmi che potrebbero intercettare quanto viene digitato dagli utenti su end point non attendibili. SonicWALL Recurring EPC esegue la scansione degli end point all'accesso dell'utente e ad intervalli definiti dall'amministratore per garantire la continua integrità di ogni end point.

### Advanced EPC per la massima protezione

Il SonicWALL Aventail Advanced EPC™ combina il controllo granulare degli end point ad una protezione avanzata dei dati. Advanced Interrogator semplifica la configurazione dei profili dei dispositivi mediante un'ampia lista predefinita di soluzioni anti-virus, anti-spyware e personal firewall per piattaforme Windows, Macintosh e Linux che include anche la versione e la data dell'aggiornamento del file di signature. Cache Control cancella la cache del browser, la cronologia dei siti visitati, i cookies e le password. Secure Desktop crea un ambiente virtuale crittografato per proteggere ulteriormente le informazioni riservate. Le soluzioni E-Class SRA di SonicWALL Aventail bloccano anche gli allegati e-mail sospetti in Outlook Web Access o Lotus iNotes e l'accesso a dati contabili o informazioni riservate degli utenti.

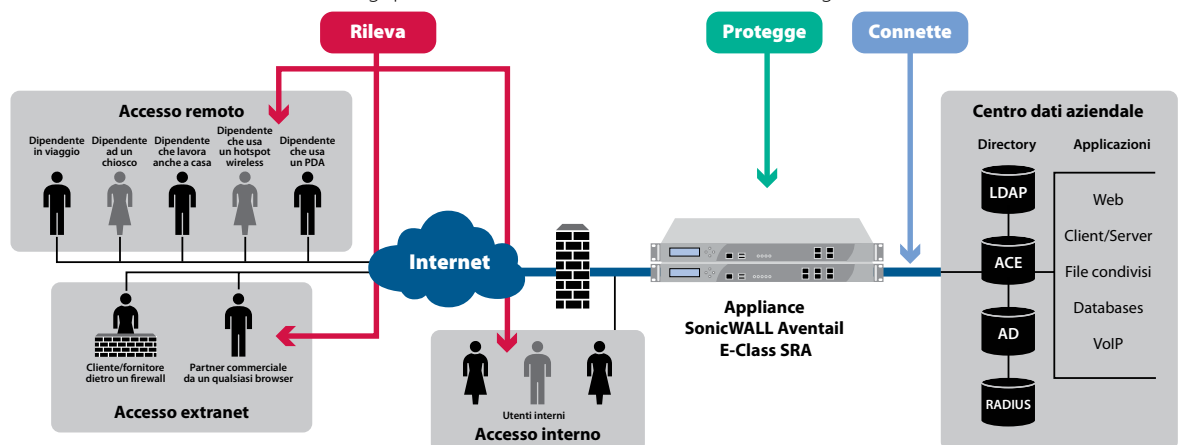
### Protege le risorse aziendali con la massima semplicità

#### Gestione efficiente delle policy

La configurazione e l'installazione delle appliance E-Class SRA di SonicWALL Aventail è particolarmente semplice grazie all'intuitivo wizard sensibile al contesto. Il modello SonicWALL Aventail Unified Policy™ ampliabile e basato sugli oggetti consolida il controllo di tutte le risorse Web, dei file condivisi e delle risorse client-server in una singola posizione, per cui la gestione delle policy richiede solo pochi minuti. I gruppi possono essere popolati dinamicamente in base a directory di autenticazione come RADIUS, ACE, LDAP o Active Directory, inclusi i gruppi nidificati. Le appliance SRA di SonicWALL Aventail supportano il Single Sign-On (SSO) e le applicazioni Web basate su form, mentre gli utenti possono aggiornare le loro password senza richiedere l'assistenza del personale IT. SonicWALL Aventail Policy Replication consente agli amministratori di replicare le policy con facilità su più nodi di appliance, sia nello stesso cluster che in ambienti geograficamente distribuiti. Il supporto OTP (One-Time Password) fornisce un metodo integrato per generare e distribuire fattori secondari per un'autenticazione a due fattori semplice e conveniente. Gli amministratori possono associare le password monouso OTP in base all'area di autenticazione per un controllo più flessibile delle autenticazioni.

### Gestione e reporting intuitivi

La SonicWALL Aventail Management Console™ fornisce una serie di funzioni centralizzate per il monitoraggio, il controllo della conformità, la gestione e la pianificazione delle risorse. Il modulo opzionale Aventail Advanced Reporting™ consente di verificare quali utenti, a che ora e da quale postazione remota hanno effettuato l'accesso alle risorse aziendali, fornendo agli amministratori report standard o personalizzati accessibili da qualsiasi browser. I tool visuali offrono informazioni in tempo reale sullo stato del sistema e opzioni dirette e intuitive per gestire gli oggetti del sistema. Le funzioni di monitoraggio avanzate semplificano il controllo e la risoluzione di problemi relativi alle attività attuali e passate degli utenti. Gli amministratori possono agevolmente visualizzare o filtrare le attività in base a criteri come utente, ora, throughput, area di autenticazione, comunità, zona, agenti o indirizzo IP.



- Rileva **SonicWALL Aventail End Point Control** rileva costantemente l'identità e lo stato di sicurezza del dispositivo terminale
- Protegge **SonicWALL Aventail Unified Policy** controlla i dispositivi in accesso, garantendo che gli utenti accedano solo agli applicativi autorizzati
- Connette **SonicWALL Aventail Smart Access e Smart Tunneling** permettono agli utenti di accedere in modo semplice e sicuro a tutte le risorse della rete

Le soluzioni di accesso remoto di classe E di SonicWALL Aventail garantiscono un accesso sicuro per qualsiasi utente, dispositivo e applicazione.

## Connette gli utenti alle risorse – in modo semplice e trasparente

### Accesso con qualsiasi applicazione da tutti gli end point

Le appliance E-Class SRA di SonicWALL Aventail forniscono un accesso intelligente ad applicazioni basate sul Web, basate su server o su host, client/server e back-connect tipo VoIP e sono utilizzabili su piattaforme Windows, Windows Vista, Windows 7, Windows Mobile, Apple Macintosh iPhone e iPad o Linux da computer desktop, portatili, chioschi, PDA e SmartPhone come pure in modalità A2A (application-to-application). Ciò aumenta sensibilmente la produttività riducendo al contempo le spese di supporto. A livello di utente, SonicWALL Aventail Smart Access™ determina e applica dinamicamente il metodo di accesso e il livello di protezione appropriati in base al tipo e allo stato del dispositivo, all'identità dell'utente e alle risorse richieste. L'implementazione in base alle zone permette agli amministratori di verificare quali tipi di agenti sono utilizzati per l'accesso in base alla classificazione End Point Control dell'utente remoto. L'indirizzamento e il routing adattativo permettono di rilevare dinamicamente le caratteristiche della rete, eliminando potenziali conflitti. Smart Access semplifica infine l'installazione e l'attivazione di eventuali agenti richiesti su dispositivi Windows, operando in conformità agli standard Microsoft.

### Accesso clientless basato sul Web o approccio "come in ufficio"

Le appliance E-Class SRA di SonicWALL Aventail offrono sia l'accesso in modalità clientless basato su browser sia l'accesso completo ad applicazioni client/server e legacy in ambienti Windows, Windows Vista, Windows 7, Windows Mobile, Macintosh e Linux. SonicWALL Aventail WorkPlace™ fornisce un portale Web ottimizzato per i dispositivi e basato su policy che garantisce un facile accesso ad applicazioni Web e client/server da computer desktop e portatili, PDA, SmartPhone e persino da hot spot wireless e chioschi Internet. Gli utenti possono definire combinazioni di tasti per le risorse usate più frequentemente. L'area di lavoro è personalizzabile con loghi e combinazioni di colori differenti per i partner e i dipendenti. SonicWALL Aventail WorkPlace è indicato per l'accesso di dispositivi che non sono direttamente gestiti dall'azienda. SonicWALL Aventail Connect™ permette agli utenti di Windows, Windows Vista, Windows 7, Windows Mobile, Apple Macintosh o Linux di accedere liberamente ad applicazioni Web o client/server e a tutte le altre risorse di rete come se si trovassero in ufficio. Realizzato tramite un leggerissimo agente Web o una semplice installazione MSI standard, SonicWALL Aventail Connect è ideale per l'accesso da dispositivi gestiti dal reparto IT che richiedono massima protezione, controllo dello split tunneling e rilevamento del personal firewall. SonicWALL Aventail Smart Tunneling™ utilizza una tecnologia Layer 3 con supporto dei protocolli UDP, TCP ed IP e di applicazioni back-connect tipo VoIP. Per la modalità NAT non occorre configurare nessun pool di indirizzi IP.

### Soluzione su misura per le esigenze degli utenti

I moduli opzionali SonicWALL Aventail Native Access Modules™ offrono accesso nativo supplementare a servizi Terminal Server di Windows e supporto nativo per ambienti di server farm Citrix a carico bilanciato, attraverso il portale WorkPlace, come alternativa a costose implementazioni Citrix nFuse. Virtual Hosts fornisce l'accesso clientless a svariate applicazioni Web complesse, incluse quelle basate su Flash e JavaScript.

### La soluzione di accesso più completa per i dispositivi mobili

Le appliance di accesso remoto sicuro (SRA) di SonicWALL Aventail offrono l'accesso basato sul Web e su client a risorse critiche della rete da qualsiasi ambiente di rete wireless, con piene funzionalità di controllo e sicurezza, tramite dispositivi con sistema Windows Mobile, smartphone Symbian, dispositivi i-Mode DoCoMo e dispositivi WAP. Altre funzioni includono la gestione centralizzata di tutti i dispositivi, con controllo granulare degli accessi, e la possibilità di interdire gli accessi eseguiti da dispositivi smarriti o rubati. La funzionalità Session Persistence offre agli utenti mobili la flessibilità di mantenere attiva la sessione corrente, senza bisogno di riautenticazione, quando passano da una rete all'altra – ad es. durante gli spostamenti tra ufficio, casa, hotel ecc.

### Alta disponibilità e flessibilità

Per assicurare una maggiore affidabilità, le appliance E-Class SRA di SonicWALL Aventail offrono alta disponibilità (attiva/attiva) con bilanciamento del carico integrato e stateful failover (attivo/attivo) sui modelli SRA EX7000 ed EX6000, eliminando la necessità di acquistare un bilanciatore di carico di altri produttori. L'Aventail Spike License Pack opzionale consente poi di aumentare temporaneamente e con una spesa ridotta il numero di utenti remoti, da alcune decine fino a migliaia di utenti aggiuntivi, fino a raggiungere la capacità massima delle appliance SonicWALL Aventail per il disaster recovery e i picchi stagionali di attività.

### La scelta migliore per le aziende

Le premiate appliance SSL VPN della serie EX di SonicWALL Aventail rappresentano la soluzione migliore per il controllo e la sicurezza degli accessi remoti. Con le soluzioni SonicWALL, le aziende possono potenziare la sicurezza della rete aziendale, aumentare la produttività della forza lavoro mobile – con un maggiore ritorno sugli investimenti (ROI) – e ridurre il costo totale di proprietà (TCO) grazie al minore impegno del reparto IT. L'avanzata tecnologia SonicWALL fornisce opzioni di accesso flessibili per applicazioni di disaster recovery e aiuta le aziende a rispettare normative di settore quali FIPS, Sarbanes-Oxley, HIPAA, Basel 2 e altri criteri di conformità, anche in caso di interruzioni impreviste dalla connettività aziendale. Le appliance E-Class SRA di SonicWALL Aventail rappresentano inoltre l'alternativa ideale alle VPN IPSec. Da ogni punto di vista, SonicWALL è la scelta migliore per l'accesso sicuro alle risorse aziendali.

Specifiche tecniche

Serie SonicWALL Aventail E-Class SRA



**E-Class SRA EX6000**

SRA EX6000 Appliance  
01-SSC-9601

Licenze per utenti Lab-box\*  
01-SSC-9610

Licenza per 25 utenti concorrenti  
01-SSC-9612

Licenza per 50 utenti concorrenti  
01-SSC-9614

Licenza per 100 utenti concorrenti  
01-SSC-9616

Licenza per 250 utenti concorrenti  
01-SSC-9618



**E-Class SRA EX7000**

SRA EX7000 Appliance  
01-SSC-9602

Licenze per utenti Lab-box\*  
01-SSC-9610

Licenza per 50 utenti concorrenti  
01-SSC-9614

Licenza per 100 utenti concorrenti  
01-SSC-9616

Licenza per 250 utenti concorrenti  
01-SSC-9618

Licenza per 500 utenti concorrenti  
01-SSC-9647

Licenza per 1.000 utenti concorrenti  
01-SSC-9649

Licenza per 2.000 utenti concorrenti  
01-SSC-9651

Licenza per 5.000 utenti concorrenti  
01-SSC-8470

\*Include funzionalità aggiuntive



**E-Class SRA Virtual Appliance**

E-Class SRA Virtual Appliance  
01-SSC-8468

Licenza per 10 utenti concorrenti  
01-SSC-9611

Licenza per 25 utenti concorrenti  
01-SSC-9612

Licenza per 50 utenti concorrenti  
01-SSC-9614

Per informazioni sui codici di  
licenza e supporto visitare il sito  
[www.sonicwall.com](http://www.sonicwall.com)

	EX6000	EX7000
<b>Prestazioni</b>		
<b>Utenti concorrenti</b>	Supporto di max. 250 utenti concorrenti per nodo o coppia HA	Supporto di max. 5.000 utenti concorrenti per nodo o coppia HA a carico bilanciato
<b>Hardware</b>		
<b>Fattore di forma</b>	U rack-mount	U rack-mount
<b>Misure</b>	43,2 x 42,5 x 4,4 cm	43,2 x 42,5 x 4,4 cm
<b>Processore</b>	Intel Celeron 2,0 GHz 1 GB DDR533	Intel Core2 Duo 2,1 GHz 2 GB DDR533
<b>Rete</b>	4 Stacked PCIe GB	6 Stacked PCIe GB
<b>Alimentazione</b>	Alimentazione elettrica fissa	Doppia alimentazione, hot swap
Tensione d'ingresso	120 (6 A) / 240 (3 A) V AC auto-switching	120 (6 A) / 240 (3 A) V AC auto-switching
Tensione d'ingresso nominale	100-240 VAC, 1,2 A	100-240 VAC, 1,5 A, 50-60 Hz o -36 - -72 VDC, 3,2 A*
Potenza in uscita	185 W	300 W
Potenza nominale	100 W	130 W
Alimentazione	MTBF 100.000 ore a 35 °C	MTBF 100.000 ore a 35 °C
<b>Condizioni ambientali</b>	WEEE, EU RoHS, China RoHS	WEEE, EU RoHS, China RoHS
Temperatura di esercizio	da 0 a 40 °C	da 0 a 40 °C
Tolleranza agli urti (non operativo)	110 g, 2 msec	110 g, 2 msec
<b>Autorizzazioni e normative</b>		
Emissioni	FCC, ICES, CE, C-Tick, VCCI; MIC	FCC, ICES, CE, C-Tick, VCCI; MIC
Sicurezza	TÜV/GS, UL, CE PSB, CCC, BSMI, CB Scheme	TÜV/GS, UL, CE PSB, CCC, BSMI, CB Scheme

**Caratteristiche principali**

**Sicurezza**

Certificazione FIPS	SI
Crittografia	Durata sessione configurabile. Cifratura: DES, 3DES, RC4, AES. Funzioni hash: MD5, SHA
Metodi di autenticazione	Certificati digitali sul lato server, nome utente/password, certificati digitali sul lato client, RSA SecurID e altri token con password monouso, autenticazione Dual/Stacked
Directory	Microsoft Active Directory, LDAP (Active Directory, Sun iPlanet, ecc.), RADIUS; gruppi dinamici basati su query LDAP/AD, liste CRL (Certificate revocation lists)
Gestione password	Notifica di scadenza e modifica delle password attraverso il portale SonicWALL Aventail WorkPlace
Opzioni di controllo degli accessi	Utenti e gruppi, IP e rete sorgente, rete di destinazione, servizio/porta (solo on-demand e connessione) Definizione delle risorse tramite URL di destinazione, nome host o indirizzo IP, sottorete e dominio, giorno, data, ora e range, lunghezza chiave di crittografia del browser, Policy Zones (autorizza, rifiuta o mette in quarantena gli accessi e protegge i dati in base al profilo di sicurezza dell'end point), controllo degli accessi al file system
SonicWALL Aventail End Point Control™ (EPC™)	Rilevazione di file, chiavi di registro, processi attivi e Device Watermarks. Advanced Interrogator: (rilevazione end point granulare e semplificata, con informazioni di configurazione dettagliate per oltre 100 soluzioni anti-virus, anti-spyware e personal firewall tra cui McAfee, Symantec, Sophos e Trend). Protezione dati: Cache Control (protezione dati), Secure Desktop (protezione dati avanzata)

**Accesso e supporto applicazioni**

SonicWALL Aventail WorkPlace™ Access (accesso basato su browser)	Accesso clientless a risorse basate sul Web, accesso a file Web: SMB/ CIFS, DFS, segnalibri personali, portali ottimizzati per diversi gruppi di utenti, accesso a qualsiasi applicazione basata su TCP o UDP attraverso il portale WorkPlace (tramite agente OnDemand Tunnel)
SonicWALL Aventail WorkPlace Mobile Access	Supporto WorkPlace ottimizzato per browser di telefoni cellulari, Smartphone e PDA Windows, Macintosh e Linux)
SonicWALL Aventail Connect™ Access	L'agente preinstallato fornisce l'accesso a qualsiasi applicazione basata su TCP o UDP (supporto per Windows, Macintosh e Linux)
SonicWALL Aventail Connect Mobile™	Un agente leggero fornisce l'accesso ad applicazioni Web e client/server per dispositivi mobili basati su Windows

**Gestione e amministrazione**

Gestione	SonicWALL Aventail Management Console (AMC): gestione centralizzata e basata sul Web di tutte le opzioni di accesso, configurazione di End Point Control (EPC), configurazione delle policy di controllo accessi e del portale WorkPlace, semplice replica delle policy su diverse applicazioni e postazioni, amministrazione basata sui ruoli
Auditing	SonicWALL Aventail Advanced Reporting™, integrazione servizi di controllo ed accounting RADIUS
Monitoraggio e logging	Monitoraggio delle connessioni degli utenti, allarmi di evento, visualizzazione dei log e delle informazioni sulle prestazioni tramite la SonicWALL Aventail Management Console, integrazione SNMP incl. MIB SNMP specifico di SonicWALL Aventail, supporto per server SYSLOG centrale

**Elevata disponibilità**

Alta disponibilità	-	Supporto di cluster a 2 nodi ad alta disponibilità con bilanciamento del carico integrato e autenticazione stateful failover	Supporto di cluster a 2 nodi ad alta disponibilità con bilanciamento del carico integrato e autenticazione stateful failover
Clustering	-	-	Supporto di array a carico bilanciato tramite bilanciatori di carico esterni standard

**E-Class SRA Virtual Appliance**

<b>Hypervisor</b>	ESG™ e ESX™ (versione 4.0 e superiore)
<b>Sistema operativo installato</b>	SonicLinux hardened
<b>Memoria allocata</b>	2 GB
<b>Dimensioni disco appliance</b>	80 GB
<b>Guida alla compatibilità hardware per VMware</b>	<a href="http://www.vmware.com/resources/compatibility/search.php">http://www.vmware.com/resources/compatibility/search.php</a>

\*Con kit di conversione CC installato in loco

Per ulteriori informazioni sulle soluzioni di classe E di SonicWALL, visitare il sito [www.sonicwall.com](http://www.sonicwall.com).

Linea di soluzioni di sicurezza dinamica SonicWALL



SICUREZZA DI RETE



ACCESSO REMOTO SICURO



SICUREZZA WEB / E-MAIL



BACKUP E RECOVERY



GESTIONE BASATA SU POLICY

SonicWALL Italy  
T + 39.010.7407851  
Italy@sonicwall.com

Contatti Supporto SonicWALL

[www.sonicwall.com/emea/4724.html](http://www.sonicwall.com/emea/4724.html)



DYNAMIC SECURITY FOR THE GLOBAL NETWORK™