



# Logiciel SonicWALL CDP Bare Metal Recovery

SAUVEGARDE ET RÉCUPÉRATION

Protection système et récupération de votre infrastructure informatique

- **Récupération simple et rapide de systèmes entiers ou de fichiers particuliers**
- **Prise en charge étendue des pilotes**
- **Supports amorphables de secours**
- **Images exactes de disques ou de groupes de partitions**
- **Technologie de copie instantanée des fichiers ouverts**
- **Restauration sélective de fichiers et de dossiers**
- **Indépendance vis-à-vis de logiciels tiers**
- **Fonctionnalité d'image brute (RAW) secteur par secteur**
- **SonicWALL Universal Restore\***

Chaque minute d'indisponibilité coûte cher. En fait, pour une PME, un temps d'arrêt prolongé du réseau peut même être fatal. Selon le Gartner Group, deux entreprises sur cinq paralysées après une panne de leur système font faillite dans les cinq ans. Pour ne pas en arriver là, les entreprises ont tout intérêt à prendre les questions de sauvegarde et de récupération après sinistre très au sérieux.

La marche des entreprises, petites comme grandes, dépend du bon fonctionnement de leurs serveurs, ordinateurs de bureau et portables, qui renferment les données commerciales vitales. Mais aucun système n'est à l'abri de pannes, d'erreurs logicielles, d'attaques virales ou même d'une catastrophe naturelle. Confrontées à de telles situations, la plupart des entreprises ne sont pas armées pour assurer une reprise rapide des activités. Qu'il s'agisse d'une panne de réseau, de l'indisponibilité d'un serveur ou de la simple perte d'un fichier important, la récupération des données doit être immédiate. En matière de sauvegarde continue et automatique des données, les appliances SonicWALL® de la série CDP riment avec efficacité et simplicité. Associées à la solution SonicWALL CDP Bare Metal Recovery (BMR), elles assurent également la protection des systèmes d'exploitation, des applications et des configurations système. Combinant une appliance CDP, la solution BMR et le service de sauvegarde hors site, le concept SonicWALL couvre tous les aspects de la protection des données pour répondre idéalement aux besoins spécifiques des PME.

SonicWALL CDP Bare Metal Recovery a été spécialement optimisé dans le cadre d'un accord OEM avec Acronis, grand éditeur américain de logiciels.

## Caractéristiques et avantages

La **récupération simple et rapide de systèmes entiers ou de fichiers particuliers** permet de restaurer un ordinateur ou un serveur dans son intégralité (système d'exploitation, applications et configurations des utilisateurs), sans avoir à réinstaller les logiciels d'origine. Idéal pour la récupération après sinistre, la sauvegarde et l'archivage.

La **prise en charge étendue des pilotes** garantit la reconnaissance à la fois du nouveau matériel et des anciens systèmes par les supports amorphables de secours.

Les **supports amorphables de secours**, sur CD ou clé USB flash, contiennent tout le nécessaire pour lancer la restauration du système, sans avoir besoin de CD ou disquette supplémentaires.

Les **images exactes de disques ou de groupes de partitions** offrent un maximum d'options de sauvegarde et de récupération. Les images sauvegardées par l'appliance CDP et le service hors site comprennent le contenu entier du disque ou de la partition reproduits. Plus besoin de rassembler tous les CD d'applications et codes d'enregistrement pour réinstaller les programmes.

La **technologie de copie instantanée des fichiers ouverts** permet de reproduire une image exacte des fichiers sans avoir à arrêter le système, fermer des applications ou interrompre les opérations.

Avec la **restauration sélective de fichiers et de dossiers**, plus besoin de restaurer l'ensemble de la partition ou du disque. Les partitions externes peuvent être rétablies sans redémarrage.

L'**indépendance vis-à-vis de logiciels tiers** signifie qu'il n'est pas nécessaire de maintenir séparément Microsoft.Net ou tout autre logiciel extérieur. D'où une économie de temps et de ressources et une assistance spécifique au produit.

La **fonctionnalité d'image brute (RAW) secteur par secteur** permet de créer une image à la fois des secteurs comportant des données et des secteurs libres. Ainsi, tous les secteurs d'une partition sont inclus dans l'image et seront restaurés, qu'ils soient ou non directement pris en charge par SonicWALL Bare Metal Recovery ou endommagés.

**SonicWALL Universal Restore\*** vous permet de restaurer une image disque sur un matériel identique ou différent, dans des environnements physiques ou virtuels.

\*Licence supplémentaire requise.

# Spécifications

## Solution SonicWALL CDP

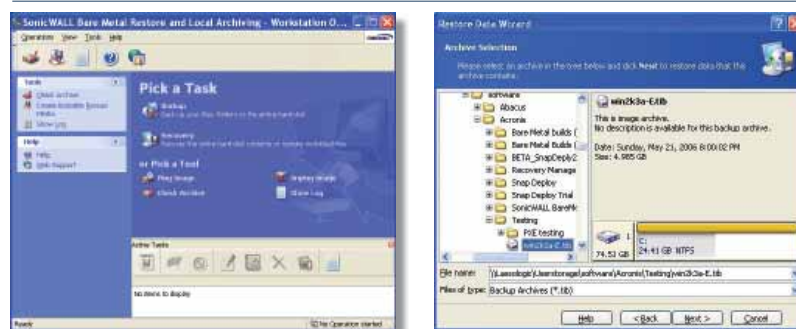
La solution CDP s'articule autour de trois éléments principaux :

- L'apppliance SonicWALL CDP est installée sur le réseau et constitue le point de stockage et de récupération de toutes les données locales ainsi que le support de transmission hors site de toutes les données vitales. Elle est gérée par les logiciels Enterprise Manager et Agent Tool.
- Le service de sauvegarde hors site de SonicWALL CDP reçoit automatiquement les données vitales de l'apppliance et en stocke la version la plus récente afin de permettre leur récupération en cas de sinistre.
- Le logiciel SonicWALL CDP Bare Metal Recovery est installé sur chaque serveur ou poste de travail à protéger. Il permet la création d'un support amorceable de secours. Une image BMR peut contenir diverses combinaisons de disques durs et de partitions. Toutes les données présentes sur le disque/la partition sont capturées : les fichiers du système d'exploitation, les applications et les paramètres des utilisateurs. Pour restaurer un système, il suffit de le redémarrer avec le support amorceable de secours et de sélectionner l'image à restaurer. La restauration du système dans son intégralité ne prend que quelques minutes.

Troisième élément clé, le logiciel BMR remplit deux fonctions importantes : (1) la récupération du système d'exploitation, des applications et des configurations système après un sinistre et (2) l'archivage des données.

L'image BMR créée peut être enregistrée dans un dossier du réseau marqué pour la sauvegarde automatique par l'apppliance CDP et le service hors site. Reposant sur ces trois piliers, la solution SonicWALL CDP assure une protection optimale de vos données.

### Interface simple et conviviale



Des assistants vous guident tout au long des processus de sauvegarde et de récupération et assurent l'implémentation du produit avec un minimum de formation.



#### Logiciel CDP Bare Metal Recovery

SonicWALL Bare Metal Recovery / Local Archiving – Server  
(1 licence)  
01-SSC-6390

SonicWALL Bare Metal Recovery / Local Archiving – Workstation  
(1 licence)  
01-SSC-6391

SonicWALL Universal Restore  
(1 licence)  
01-SSC-6496

#### A propos d'Acronis

SonicWALL CDP Bare Metal Recovery a été spécialement optimisé dans le cadre d'un accord OEM avec Acronis, grand éditeur américain de logiciels.

Acronis est un éditeur indépendant de logiciels basé à Burlington, dans le Massachusetts, et présent à l'international avec des bureaux en Californie, en Europe et en Asie. Les produits Acronis comptent parmi les meilleurs du marché. La société s'est vu récompensée à plusieurs reprises pour diverses versions de son logiciel True Image, remportant notamment les prix : Editors' Choice Awards (Linux Journal), Innovation of the Year (PC Professional), Editors' Choice Award (ZDNet), Editors' Choice Award (CENT), Editors' Choice Award (PC Magazine) ou encore le 4 Stars Award (PC World Magazine), pour n'en citer que quelques uns.

Caractéristiques	Serveur	Poste de travail
<b>Protection système</b>		
Image disque	■	■
Compression	■	■
<b>Récupération</b>		
Crée un support amorceable sur CD/DVD ou clé USB flash	■	■
Crée un support amorceable comme fichier ISO ou paquet RIS	■	■
Universal Restore (restauration sur un matériel différent ou une machine virtuelle)*	■	
Récupération BMR des serveurs	■	
Récupération BMR des PC et portables		■
Restauration de fichiers/dossiers spécifiques	■	■
<b>Interface utilisateur</b>		
Assistants	■	■
Interface ligne de commande, prise en charge de scripts (serveur uniquement)	■	
<b>Protection en ligne</b>		
Images/sauvegardes à chaud	■	■
<b>Supports de stockage</b>		
Options de stockage : DAS, SAN, NAS, RAID, bandes, disques réseau, dispositifs de stockage USB et IEEE-1394 (FireWire), CD, DVD et disques amovibles	■	■
<b>Systèmes d'exploitation et processeurs pris en charge</b>		
Processeurs 64 bits et 32 bits	■	■
Windows Home Server, Windows 2000 Server/Advanced Server, Windows 2003 Server/Advanced Server, Windows Small Business Server 2003, Windows Server 2008 (Standard)	■	
Windows Professional 2000 SP4, Professional XP SP2 & Windows® XP Professional x64 Edition		■

\*Universal Restore est une licence complémentaire en option pour la licence serveur SonicWALL Bare Metal Recovery. Elle permet la récupération entière du système sur un matériel identique ou différent, quels qu'en soient la marque, le modèle ou les composants installés. Nécessite l'achat de la référence : 01-SSC-6496 – SonicWALL Bare Metal Restore pour la série CDP – Serveur d'entreprise (1 Licence)

#### Support France

Appel gratuit : 0800.970.019

Tél. : +31 (0) 411.617.812

E-mail : sales\_support-europe@sonicwall.com

#### Bureau France

Tél. : +33.01.49.33.73.09

Inside sales : +32 (0)15.293.001

E-mail : france@sonicwall.com

