



- **Sichere Terminalemulation an jedem beliebigen Standort**
- **Integrierte Lösung mit einheitlichem Benutzerportal**
- **Zentrale Verwaltung für den gesamten Remote-Zugriff**

Terminalemulation über SSL VPN

Remote-Benutzer benötigen Zugriff auf geschäftskritische Ressourcen wie z. B. hostbasierte Anwendungen und Mainframe-Applikationen, die auf den unterschiedlichsten Plattformen zur Verfügung stehen. IT-Abteilungen müssen in der Lage sein, diese Benutzer mit einer einfachen, sicheren und zentral verwalteten Lösung zu unterstützen, die sich auf der bereits bestehenden Infrastruktur einsetzen lässt.

SonicWALL® Aventail® Host Access Modules™ verwendet die Enterprise-Class Terminalemulationstechnologie AttachmateWRQ™ Reflection® for the Web – die marktführende Lösung für Thin Client Host Access. Die Lösung sorgt dafür, dass Benutzer über einen Browser auf Anwendungen in IBM®, UNIX®- und OpenVMS-Umgebungen zugreifen können und integriert die Terminalemulationstechnologie direkt in die Enterprise-Class SSL VPN-Lösung.

SonicWALL Aventail E-Class SSL VPN ermöglicht Benutzern den direkten Zugriff auf hostbasierte Anwendungen. Dies wird über einen einfachen Applet-Download realisiert. Mit den SonicWALL Aventail Host Access Modules können Administratoren den Einsatz von SonicWALL Aventail E-Class SSL VPN ganz unkompliziert auf zahlreiche hostbasierte Anwendungsplattformen ausdehnen, z. B. IBM Mainframe (zSeries) über TN3270, IBM AS/400® (iSeries) über TN5250, sowie UNIX, OpenVMS und Linux® über Telnet oder SSH.

Das Host Access Module integriert die Serverfunktion AttachmateWRQ Reflection for the Web nahtlos in die SonicWALL Aventail E-Class SSL VPN Appliance. Das Modul lässt sich praktisch einsetzen, um z. B. Router von Remote-Geräten aus zu konfigurieren, um von jedem beliebigen Standort auf Mainframe-Finanzsysteme zuzugreifen, oder um hostbasierte Anwendungen im Katastrophenfall nutzen zu können.

Funktionen und Vorteile

Sichere Terminalemulation an jedem beliebigen Standort. Mit den SonicWALL Aventail Host Access Modules können Benutzer sicher und von jedem beliebigen Standort auf Mainframe-basierte Finanzsysteme zugreifen. IT-Administratoren haben die Möglichkeit, Router von einem Remote-Terminal aus zu konfigurieren. Im Katastrophenfall können alle Mitarbeiter eines Unternehmens sicher auf hostbasierte Ressourcen auf einem Cold oder Hot Standby-System zugreifen, so dass ein schnelles Disaster Recovery gewährleistet ist. Die Host Access Modules erfordern keine Administratorenrechte und funktionieren mit Java®.

Integrierte Lösung mit einheitlichem Benutzerportal. Die SonicWALL Aventail E-Class SSL VPNs bieten mit den Host Access Modules eine leicht zu verwaltende Lösung und ein einheitliches Portal für Benutzer, die Zugriff auf die unterschiedlichsten Ressourcen wie z. B. host-, web- und Client/Server-basierte Anwendungen über die unterschiedlichsten Remote-Endpunktgeräte wie z. B. Windows®, Macintosh®- oder Linux-Desktop-PCs, -Laptops oder Terminals benötigen. Der Zugriff ist abhängig von der Endpunktanfrage und den zentral verwalteten Zugriffsregeln. Klickt ein Benutzer im Portal auf ein Symbol für eine hostbasierte Anwendung, wird automatisch ein AttachmateWRQ Reflection for the Web-Terminalemulationsapplet auf seinen Browser geladen.

Zentrale Verwaltung für den gesamten Remote-Zugriff. Mithilfe der SonicWALL Aventail Management Console können Administratoren eine einzige Zugriffsregel für alle hostbasierten, webbasierten oder Client/Server-basierten Ressourcen definieren und auf diese Weise größtmögliche Sicherheit gewährleisten. Administratoren von SonicWALL Aventail E-Class SSL VPN-Lösungen benötigen keine zusätzliche Schulung, um Host Access Modules im SonicWALL Aventail Workplace-Portal zu konfigurieren und zu installieren.



Terminalemulation

E-Class SSL VPN EX-750
01-SSC-7712

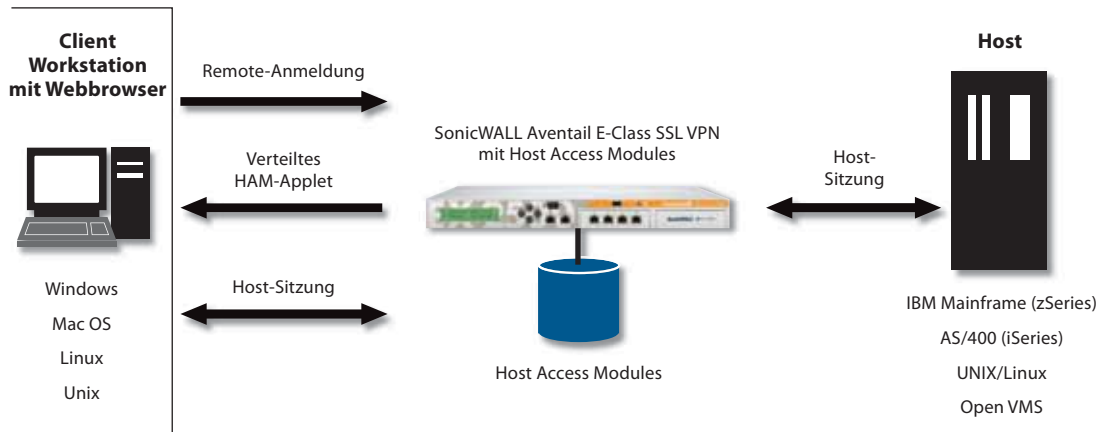
E-Class SSL VPN EX-1600
01-SSC-7758

E-Class SSL VPN EX-2500
Nur 50 gleichzeitige Benutzer
01-SSC-7968

Nur 100 gleichzeitige Benutzer
01-SSC-8024

Nur 250 gleichzeitige Benutzer
01-SSC-8073

Nur 500 gleichzeitige Benutzer
01-SSC-8115



Technische Daten

Unterstützte Host-Typen

IBM Mainframe (3270)
IBM AS/400 (5250)
UNIX, Linux und OpenVMS

Unterstützte Emulationstypen

IBM Mainframe	3179, 3180, 3196, 3197, 3270, 3278, 3477, 3486 und 3487
	Modelle 2 (24 x 80), 3 (32 x 80), 4 (43 x 80) und 5 (27 x 132)
IBM AS/400	5250, 5251 und 5291
UNIX and OpenVMS	VT52, VT100, VT220 und VT320

Unterstützte Protokolle

IBM Mainframe (zSeries):
TN3270, TN3270E
IBM AS/400 (iSeries):
TN5250
UNIX, Linux und OpenVMS:
Telnet und Secure Shell (SSH2)

Unterstützter Dateitransfer

IBM Mainframe INDSFILE-Dateitransfer für CMS, TSO oder CICS

Bildschirmdruck

VT-Protokollierung und Drucken im Controller-Modus

Internationaler Support

Unterstützung für internationale Codepages und Tastaturbelegungen
Codepage ROECE Latin (Osteuropa) für IBM Mainframe und IBM AS/400
Englische, französische, deutsche und japanische Sprachversionen

Weitere Informationen über die SonicWALL Aventail E-Class SSL VPN-Lösungen erhalten Sie unter www.sonicwall.com.

SonicWALL Deutschland

Tel.: +49 89 4545 946
www.sonicwall.de

SonicWALL Schweiz

Tel.: +41 44 810 31 35
www.sonicwall.ch

SonicWALL Österreich

Tel.: +41 44 810 31 35
www.sonicwall.at



PROTECTION AT THE SPEED OF BUSINESS™